

B	Mise à Jour	25/09/2015	G.D.		
A	Mise à Jour	17/08/2015	G.D.		
INDICE	MODIFICATION	DATE	DESSINE	VERIFIE	APPROUVE

REALISATION TABLEAU ET SCHEMAS

DIMATEQ Guadeloupe

Rue Alfred Lumière Z.I. De Jarry
97122 Baie-Mahault Guadeloupe

Tél:05.90.26.85.87

Fax:05.90.26.85.90

DESSINE: Gaza D.

VERIFIE:

CABLE:

DATE DE CREATION: 06.01.2015

ENTREPRISE D'INSTALLATION

PRESTELC

Impasse les Palétuviers Imm. la Verderie
Z.I. - 97122 Baie-Mahault

Tél:05.90.60.90.13

Fax:05.90.60.90.17

NOM D'AFFAIRE

RECTORAT

DE LA GUADELOUPE

BÂT. 6,7 & 8 - TD RDC

Schéma électrique

Page de garde

DOCUMENT N°:

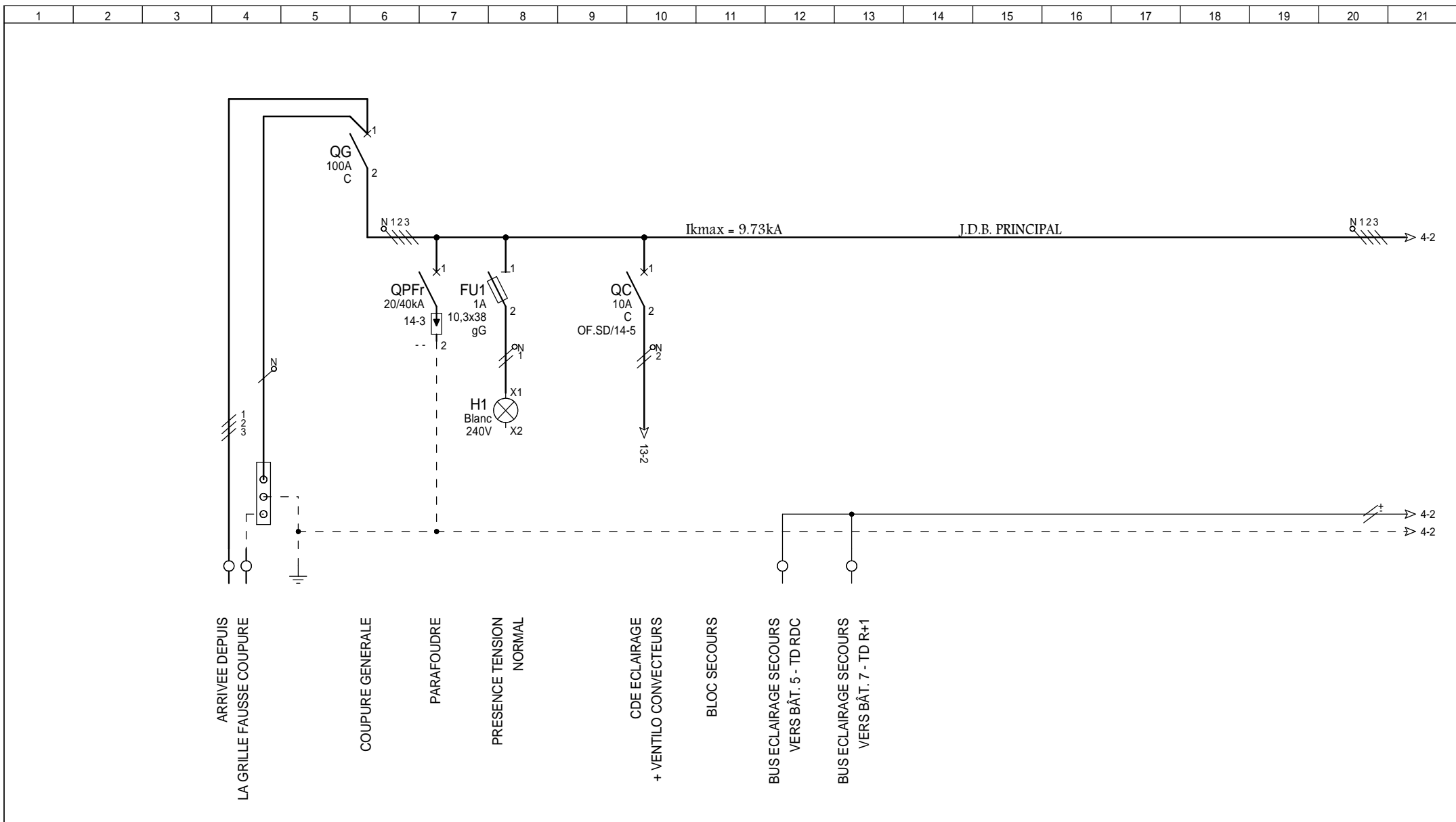
1 / 33

CE DOCUMENT EST NOTRE PROPRIETE. IL EST REMIS A TITRE CONFIDENTIEL.
IL NE DOIT PAS ETRE REPRODUIT OU COMMUNIQUE A DES TIERS SANS NOTRE AUTORISATION ECRITE

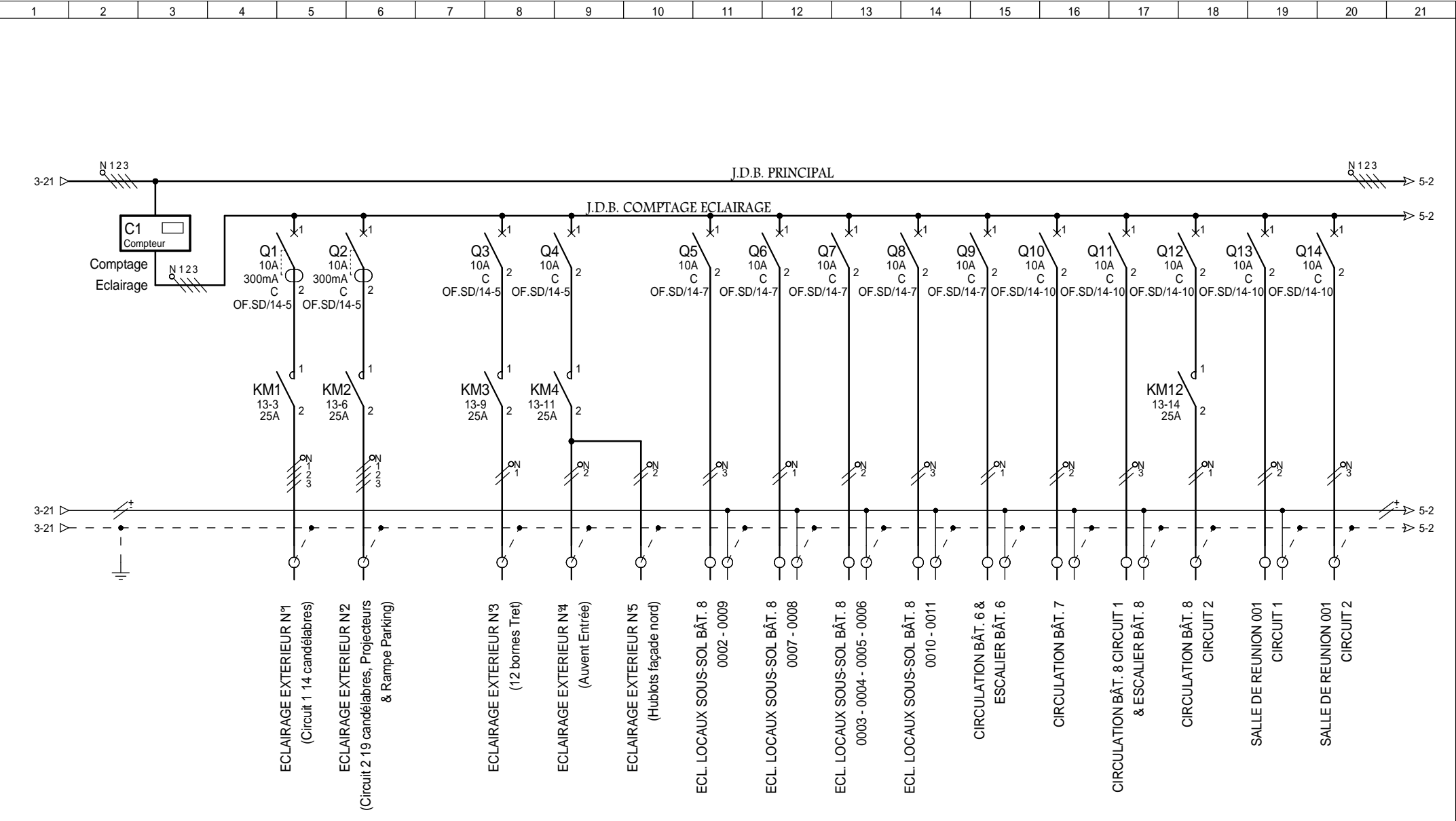
Document réalisé avec SEE, logiciel du groupe IGE+XAO tel. (33) (0)5 62 74 36 36

N° FOLIO	DESIGNATION	MODIFICATIONS								
		1	2	3	4	5	6	7	8	9
1	Page de garde	A	B							
2	Liste des folios	A	B							
3	Distribution Puissance	A	B							
4	Distribution Puissance	A	B							
5	Distribution Puissance	A								
6	Distribution Puissance	A	B							
7	Distribution Puissance	A								
8	Distribution Puissance	A	B							
9	Distribution Puissance	A	B							
10	Distribution Puissance	A								
11	Distribution Puissance	A								
12	Distribution Puissance	A	B							
13	Commande 230V Eclairage	A								
14	Commande 230V Arrêt d'urgence	A								
15	Commande 230V Arrêt d'urgence	A								
16	Automate GTB Entrées / Sorties	A								
17	Automate GTB Entrées / Sorties	A								
18	Automate Zelio Gestion SAS RDC Bât.8	A	B							
19	Comptage Divers Compteurs	A								
20	Automate Contrôle d'accès	A								
21	Automate Contrôle d'accès	A								
22	Automate Contrôle d'accès	A	B							
23	Automate Contrôle d'accès	A								
24	Automate Contrôle d'accès	A	B							
25	Automate Contrôle d'accès	A								
26	Automate Contrôle d'accès	A								
27	Nomenclature (Rep_Folio_Libelle_Ref_Fab)	A	B							
28	Nomenclature (Rep_Folio_Libelle_Ref_Fab)	A	B							
29	Nomenclature (Rep_Folio_Libelle_Ref_Fab)	A	B							
30	Nomenclature (Rep_Folio_Libelle_Ref_Fab)	A	B							
31	Nomenclature (Rep_Folio_Libelle_Ref_Fab)	A	B							
32	Nomenclature (Rep_Folio_Libelle_Ref_Fab)	A	B							
33	Nomenclature (Rep_Folio_Libelle_Ref_Fab)	A	B							

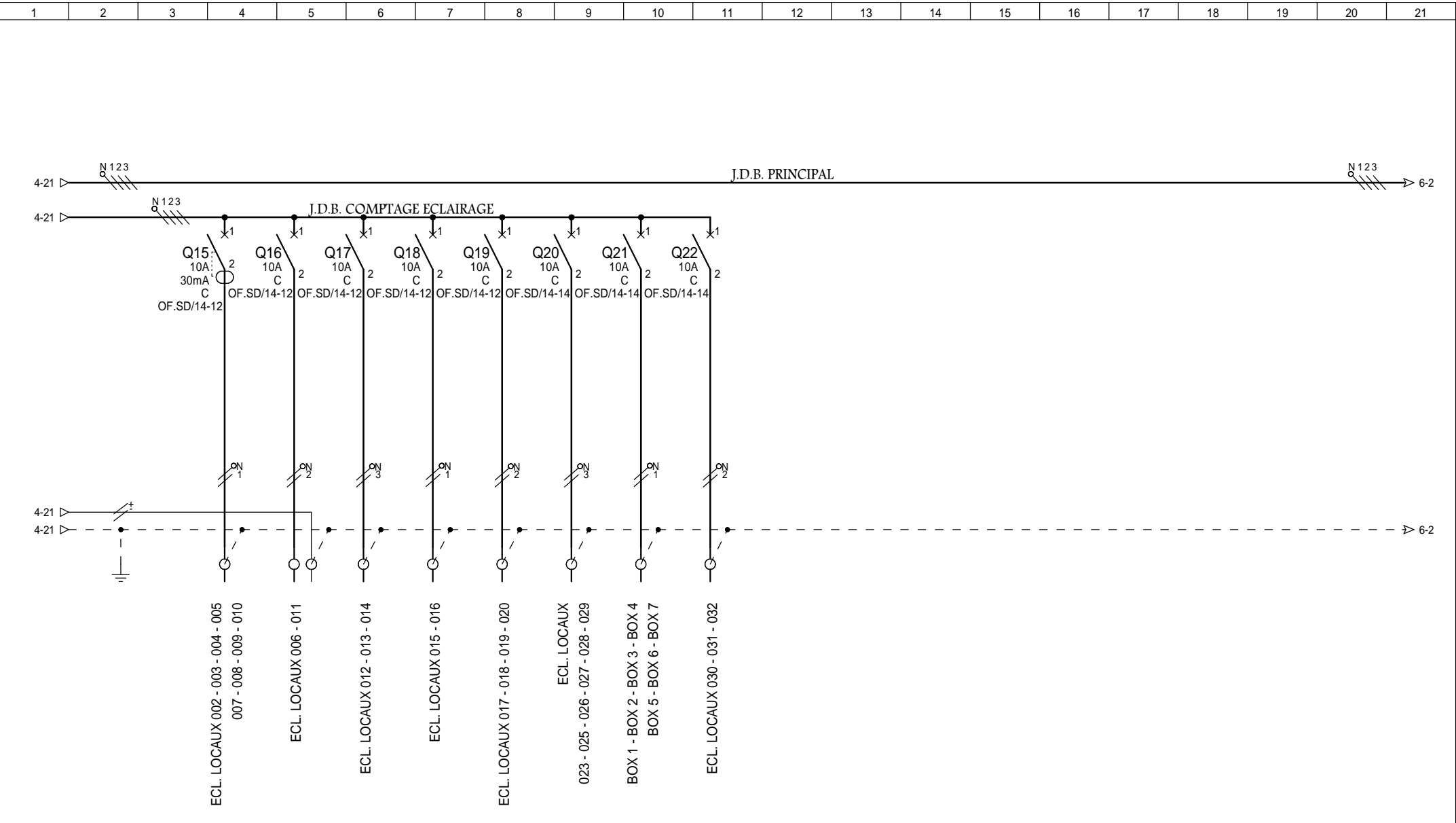
[illegible]



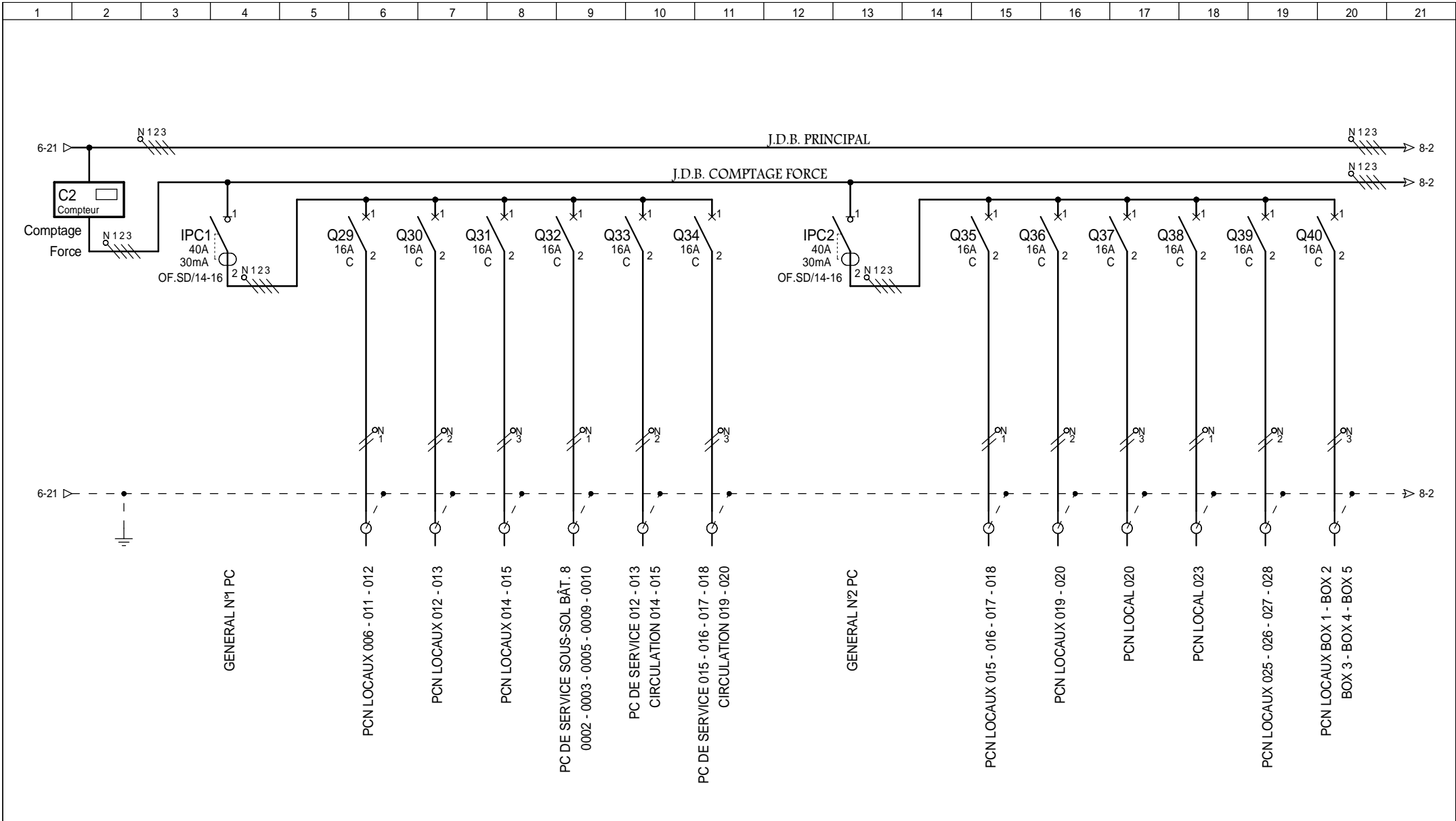
REPÈRE DE CÂBLE																		
REPÈRE DE FILS (tableau)					01 - 02		100 - 101		+ / -	+ / -								
PUISSANCE (KW)			31.42															
INTENSITÉ (A)			57															
TYPE D'APPAREIL			NG125N	iQuickPRD	STI		DT40											
TYPE DE CÂBLE	U1000R2V																	
SECTION DE CÂBLE (mm²)	4 x 1 x 25²			.10²					2 x 1.5	2 x 1.5								
LONGUEUR (m)																		



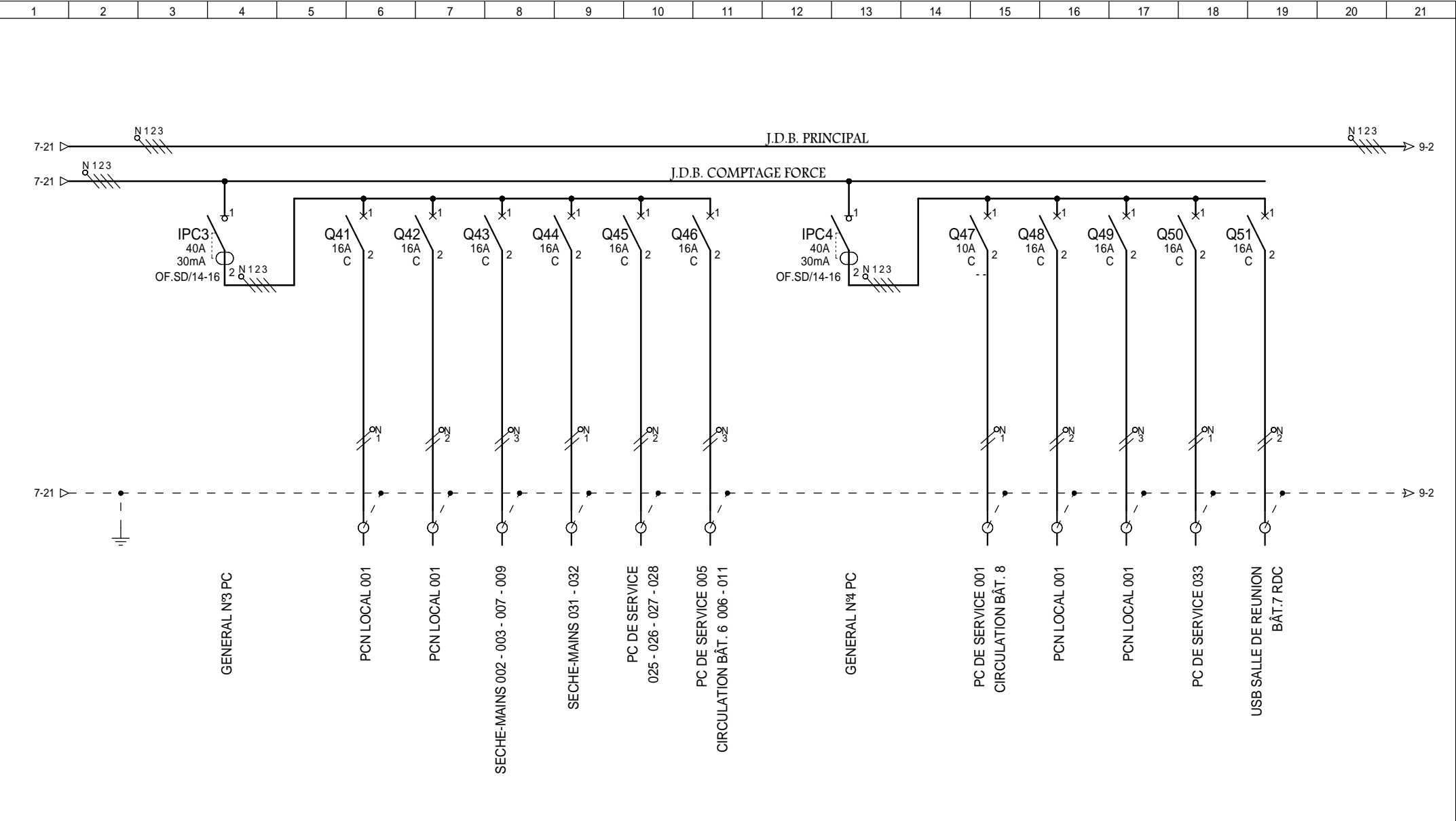
REPÈRE DE CABLES		EExt 1	EExt 2		EExt 3	EExt 4	EExt 5	Lu 01	Lu 02	Lu 03	Lu 04	Lu 05	Lu 06	Lu 07	Lu 08	Lu 09	Lu 10	
REPÈRE DE FILS (Tableau)		1	2		3	4	4	5	6	7	8	9	10	11	12	13	14	
PUISSANCE (KW)		1.75	2.925		0.96	0.375	0.512	0.910	0.828	0.992	0.840	1.024	0.704	0.704	0.320	0.650	0.520	
INTENSITE (A)		3.16	5.28		5.22	2.04	2.78	4.95	4.50	5.39	4.57	5.57	3.83	3.83	1.74	3.53	2.83	
TYPE D'APPAREIL		DT40	DT40		DT40	DT40	DT40	DT40	DT40	DT40	DT40	DT40	DT40	DT40	DT40	DT40	DT40	
TYPE DE CABLE		U1000R2V	U1000R2V		U1000R2V	U1000R2V	U1000R2V	U1000R2V	U1000R2V	U1000R2V	U1000R2V	U1000R2V	U1000R2V	U1000R2V	U1000R2V	U1000R2V	U1000R2V	
SECTION DE CABLE (mm²)		5G2.5	5G2.5		3G1.5	3G1.5	3G1.5	5G1.5	5G1.5	5G1.5	5G1.5	5G1.5	5G1.5	5G1.5	3G1.5	5G1.5	3G1.5	
LONGUEUR (m)																		



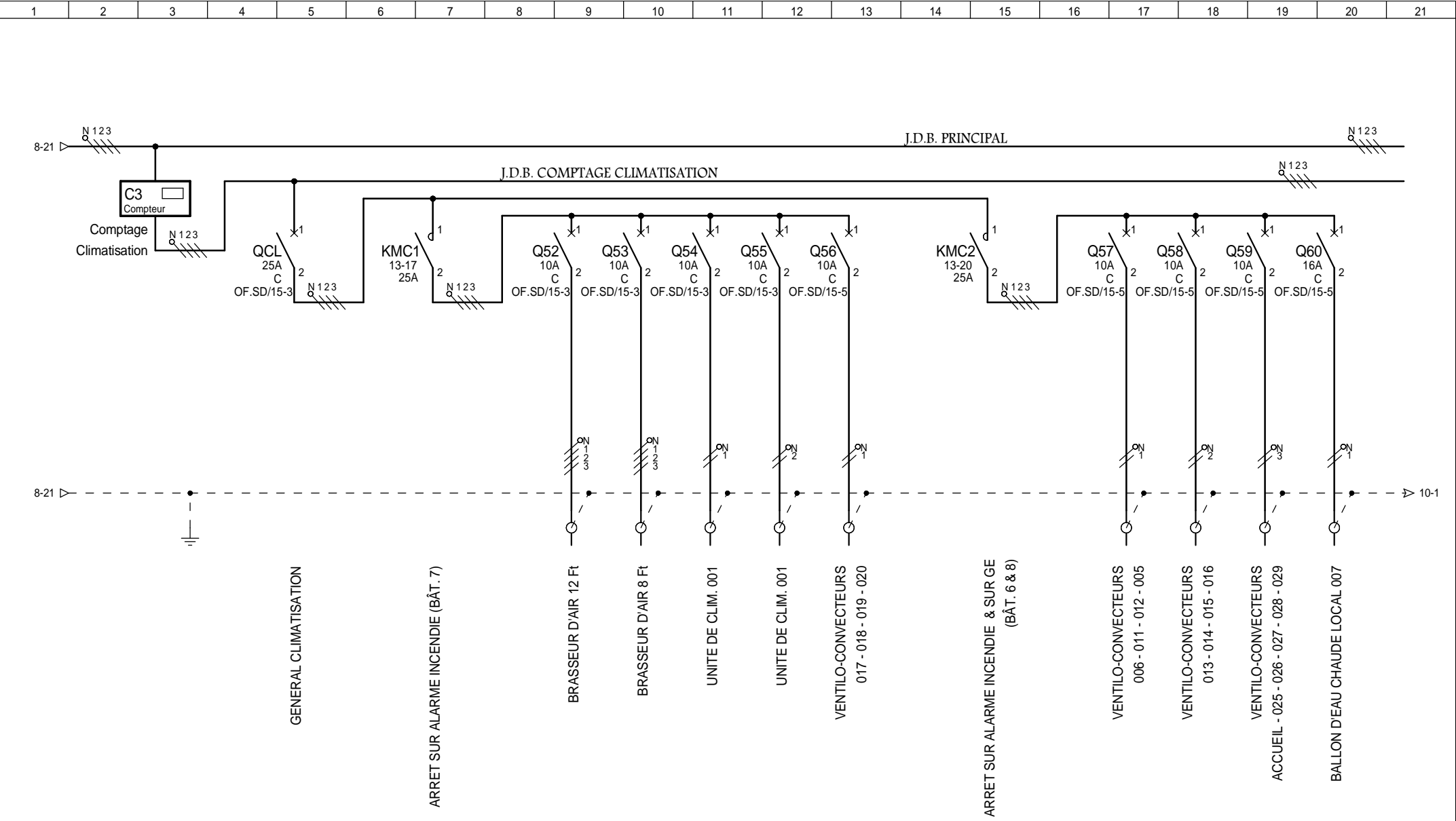
REPERE DE CABLES	Lu 11	Lu 12	Lu 13	Lu 14	Lu 15	Lu 16	Lu 17	Lu 18									
REPERE DE FILS (Tableau)	15	16	17	18	19	20	21	22									
PUISSANCE (KW)	0.537	0.910	0.910	0.650	0.780	0.780		0.205									
INTENSITE (A)	2.92	4.95	4.95	3.53	4.24	4.24		1.11									
TYPE D'APPAREIL	DT40	DT40	DT40	DT40	DT40	DT40	DT40	DT40									
TYPE DE CABLE	U1000R2V	U1000R2V	U1000R2V	U1000R2V	U1000R2V	U1000R2V	U1000R2V	U1000R2V									
SECTION DE CABLE (mm²)	3G1.5	5G1.5	3G1.5	3G1.5	3G1.5	3G1.5	3G1.5	3G1.5									
LONGUEUR (m)																	



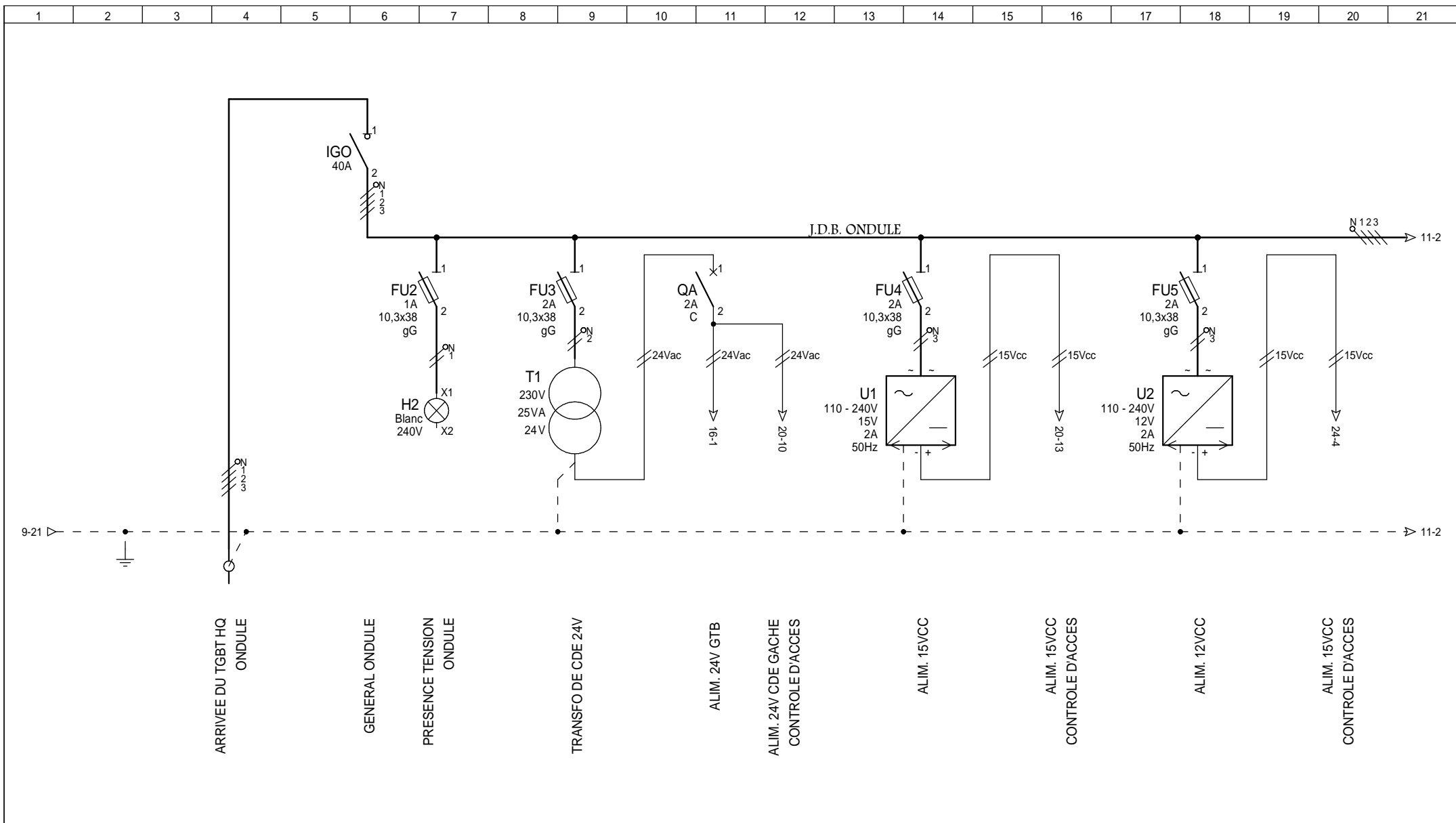
REPERE DE CABLES			PCN 01	PCN 02	PCN 03	PC 01	PC 02	PC 03				PCN 04	PCN 05	PCN 06	PCN 07	PCN 08	PCN 09	
REPERE DE FILS (Tableau)			29	30	31	32	33	34				35	36	37	38	39	40	
PUISSANCE (KW)	4.30		0.80	0.80	0.80	0.70	0.60	0.60			4.20	0.60	0.60	0.60	0.60	0.80	1.00	
INTENSITE (A)	7.8		4.35	4.35	4.35	3.80	3.26	3.26			7.6	3.26	3.26	3.26	3.26	4.35	5.43	
TYPE D'APPAREIL	iID		DT40	DT40	DT40	DT40	DT40	DT40			iID	DT40	DT40	DT40	DT40	DT40	DT40	
TYPE DE CABLE			U1000R2V	U1000R2V	U1000R2V	U1000R2V	U1000R2V	U1000R2V				U1000R2V	U1000R2V	U1000R2V	U1000R2V	U1000R2V	U1000R2V	
SECTION DE CABLE (mm²)			3G2.5	3G2.5	3G2.5	3G2.5	3G2.5	3G2.5				3G2.5	3G2.5	3G2.5	3G2.5	3G2.5	3G2.5	
LONGUEUR (m)																		



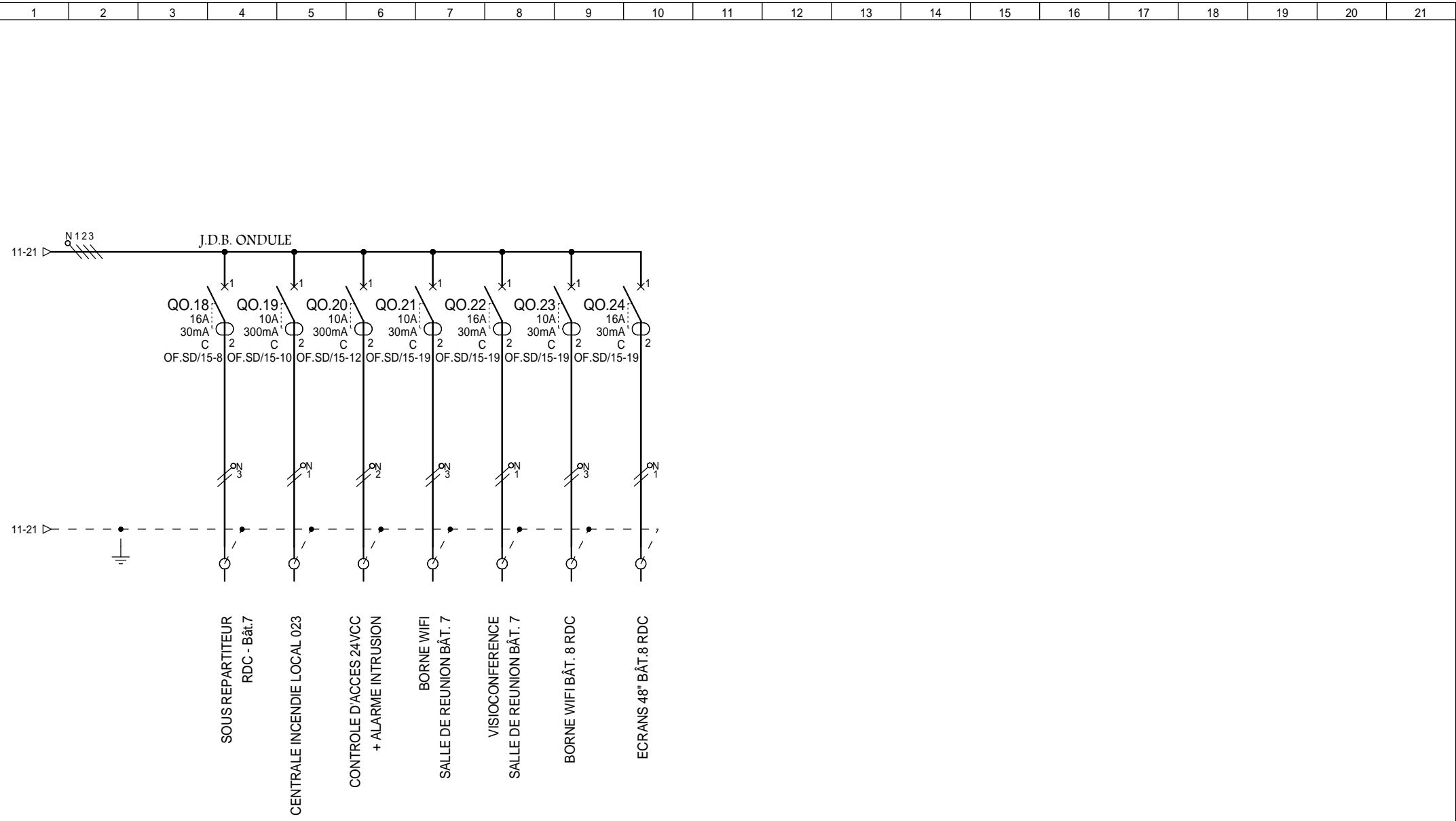
REPÈRE DE CABLES			PCN 10	PCN 12	SM 1	SM 2	PC 05	PC 06				PC 04	PCN 11	PCN 13	PC 07	PC 08		
REPÈRE DE FILS (Tableau)			41	42	43	44	45	46				47	48	49	50	51		
PUISSANCE (KW)	6.10		0.60	0.60	2.40	1.20	0.60	0.70			2.10	0.50	0.60	0.60	0.40			
INTENSITE (A)	11.0		3.26	3.26	13.04	6.52	3.26	3.80			3.8	2.72	3.26	3.26	2.17			
TYPE D'APPAREIL	iID		DT40	DT40	DT40	DT40	DT40	DT40			iID	DT40	DT40	DT40	DT40	DT40		
TYPE DE CABLE			U1000R2V	U1000R2V	U1000R2V	U1000R2V	U1000R2V	U1000R2V				U1000R2V	U1000R2V	U1000R2V	U1000R2V	U1000R2V		
SECTION DE CABLE (mm²)			3G2.5	3G2.5	3G2.5	3G2.5	3G2.5	3G2.5				3G2.5	3G2.5	3G2.5	3G2.5	3G2.5		
LONGUEUR (m)																		



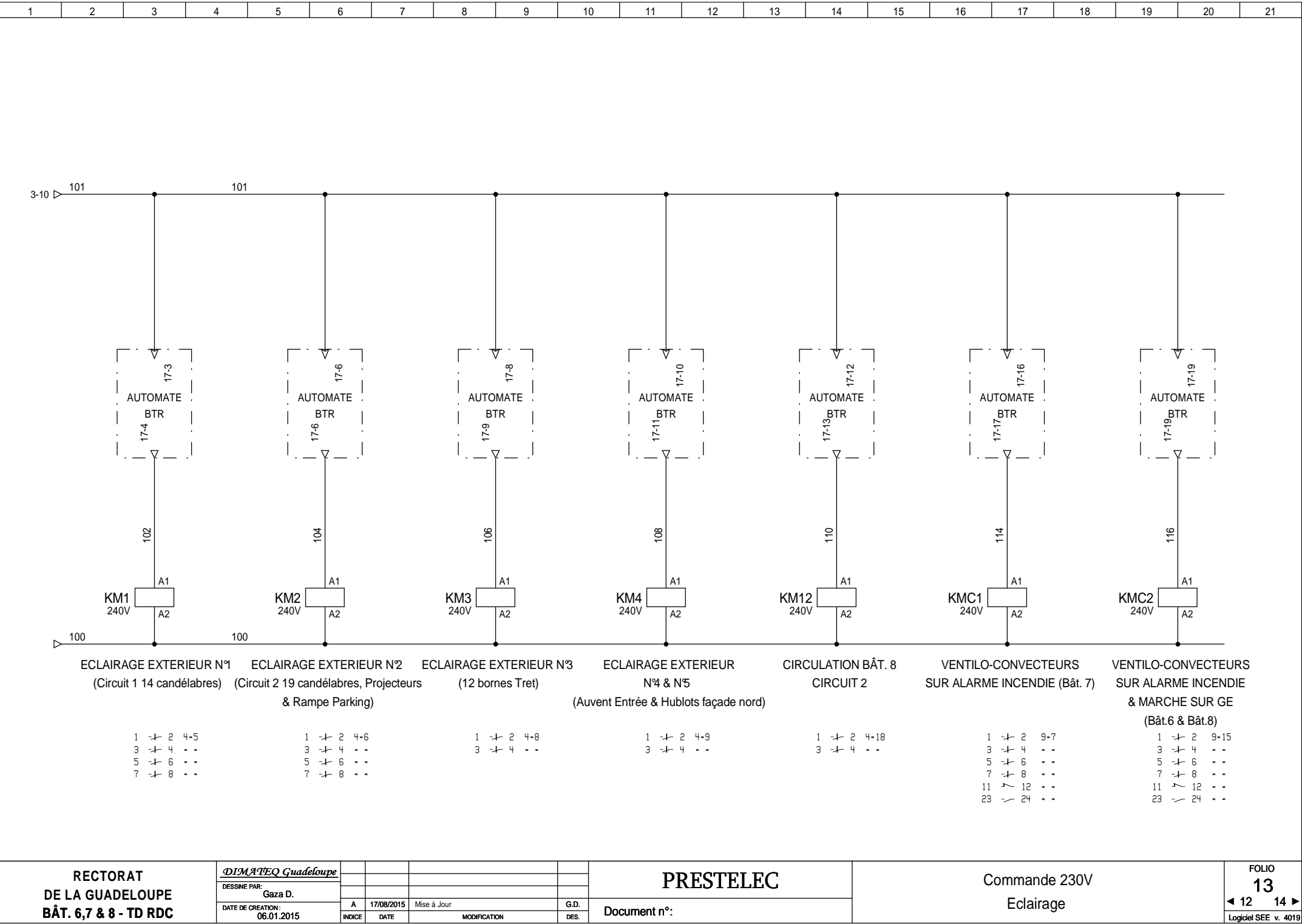
REPERE DE CABLES						F 03	F 04	F 01	F 02	VC 3				VC 1	VC 2	VC 4	BEC	
REPERE DE FILS (Tableau)						52	53	54	55	56				57	58	59	60	
PUISSANCE (KW)				5.33		0.75	0.75	0.194	0.194	0.180			3.27	0.270	0.225	0.270	2.50	
INTENSITE (A)				9.6		1.35	1.35	1.05	1.05	0.98			5.9	1.47	1.22	1.47	13.59	
TYPE D'APPAREIL		DT40				DT40	DT40	DT40	DT40	DT40				DT40	DT40	DT40	DT40	
TYPE DE CABLE						U1000R2V	U1000R2V	U1000R2V	U1000R2V	U1000R2V				U1000R2V	U1000R2V	U1000R2V	U1000R2V	
SECTION DE CABLE (mm²)						5G2.5	5G2.5	3G1.5	3G1.5	3G1.5				3G1.5	3G1.5	3G1.5	3G2.5	
LONGUEUR (m)																		

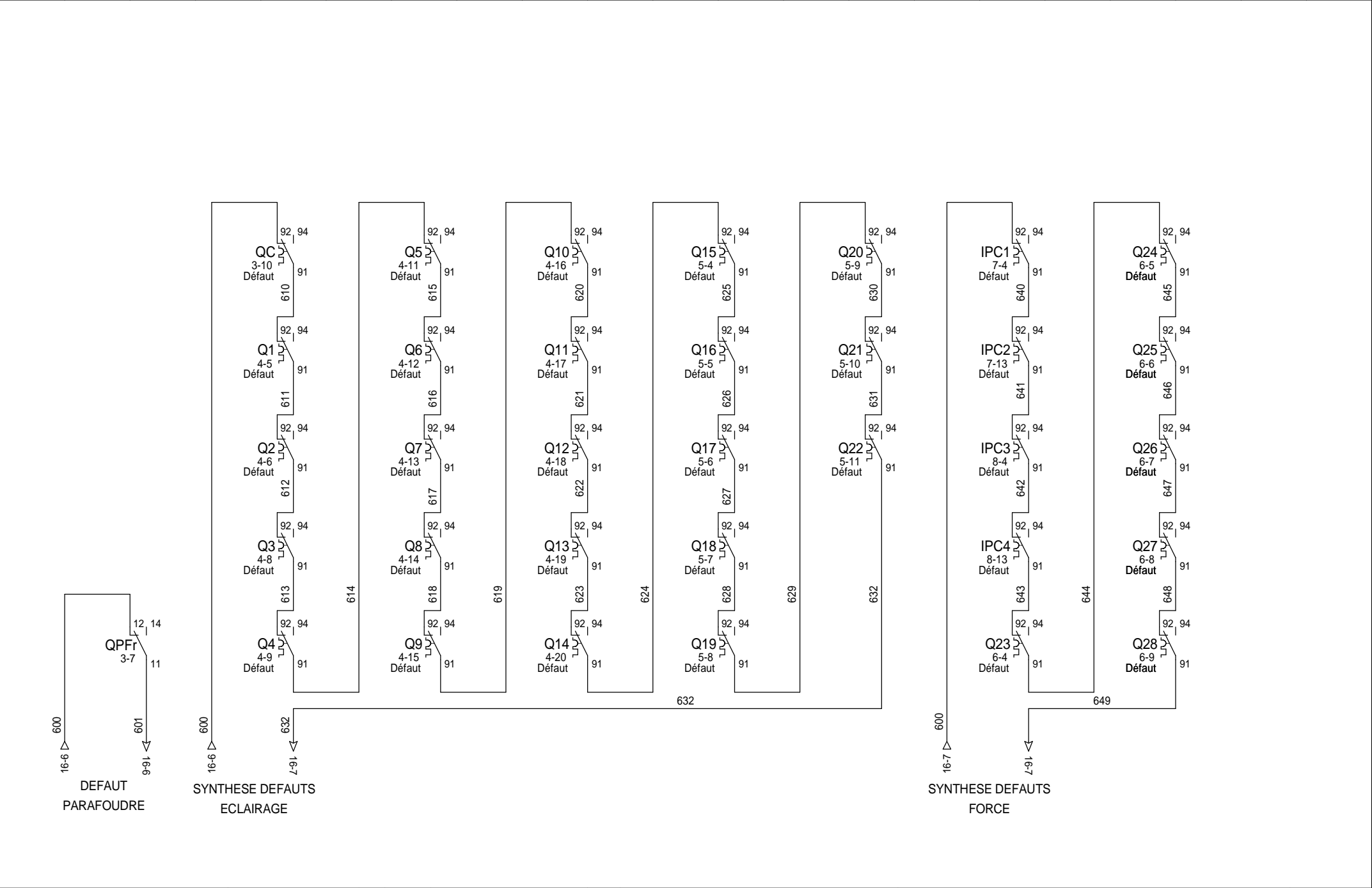


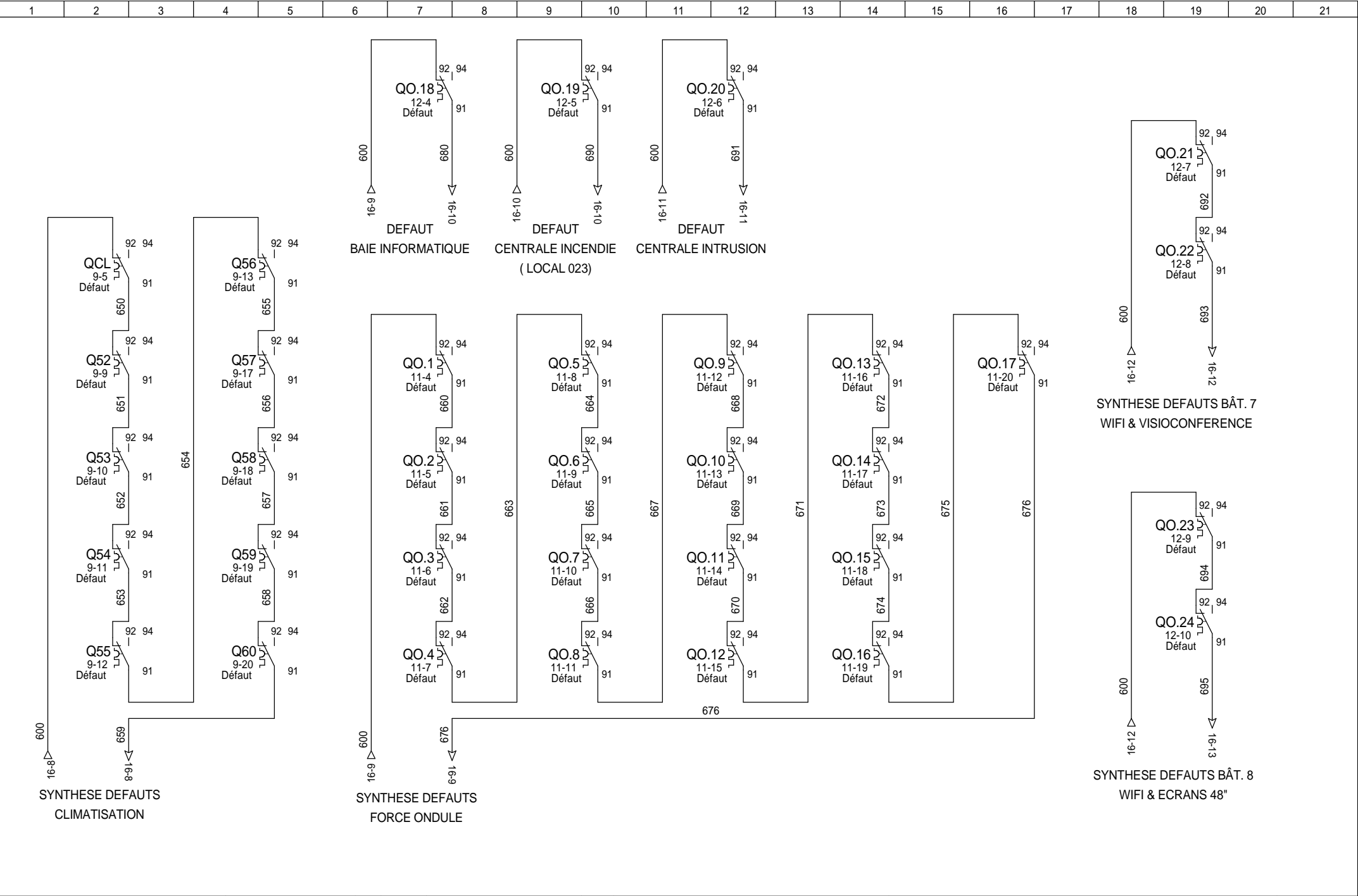
REPERE DE CABLES																	
REPERE DE FILS (Tableau)	OND			03 - 04			300 - 301	300 - 301				400 - 401				450 - 451	
PUISSANCE (KW)			6.90														
INTENSITE (A)			12.45														
TYPE D'APPAREIL			iSW-NA	STI		STI	DT40			STI		DT40		STI		DT40	
TYPE DE CABLE	U1000AR2V																
SECTION DE CABLE (mm²)	5G25																
LONGUEUR (m)																	

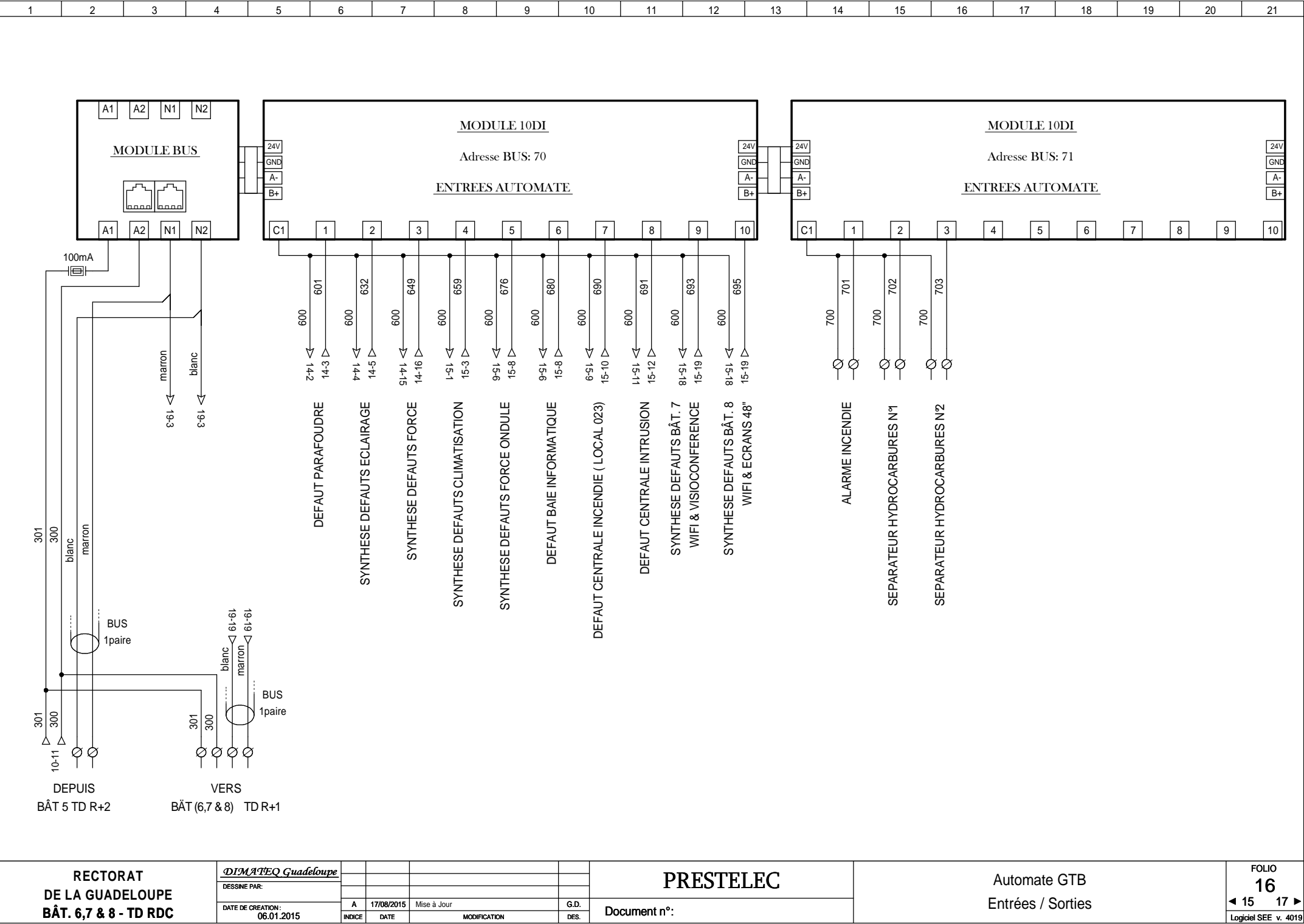


REPERE DE CABLES	Tél / Info	SSI		PCO21	PCO22	PCO23	PCO24										
REPERE DE FILS (Tableau)	ON18	ON19	ON20	ON21	ON22	ON23	ON24										
PUISSANCE (KW)																	
INTENSITE (A)	0.00	0.00	0.00														
TYPE D'APPAREIL	DT40	DT40	DT40	DT40	DT40	DT40	DT40										
TYPE DE CABLE	U1000R2V	U1000R2V	U1000R2V	U1000R2V	U1000R2V	U1000R2V	U1000R2V										
SECTION DE CABLE (mm²)	3G2.5	3G2.5	3G2.5	3G1.5	3G2.5	3G1.5	3G2.5										
LONGUEUR (m)																	









RECTORAT

DE LA GUADELOUPE

BÂT. 6,7 & 8 - TD RDC

DIMATEQ Guadeloupe

DESSINE PAR:

DATE DE CREATION :
06.01.2015

A

17/08/2015

Mise à Jour

INDICE

DATE

MODIFICATION

DES.

PRESTELEC

Document n°:

Automate GTB

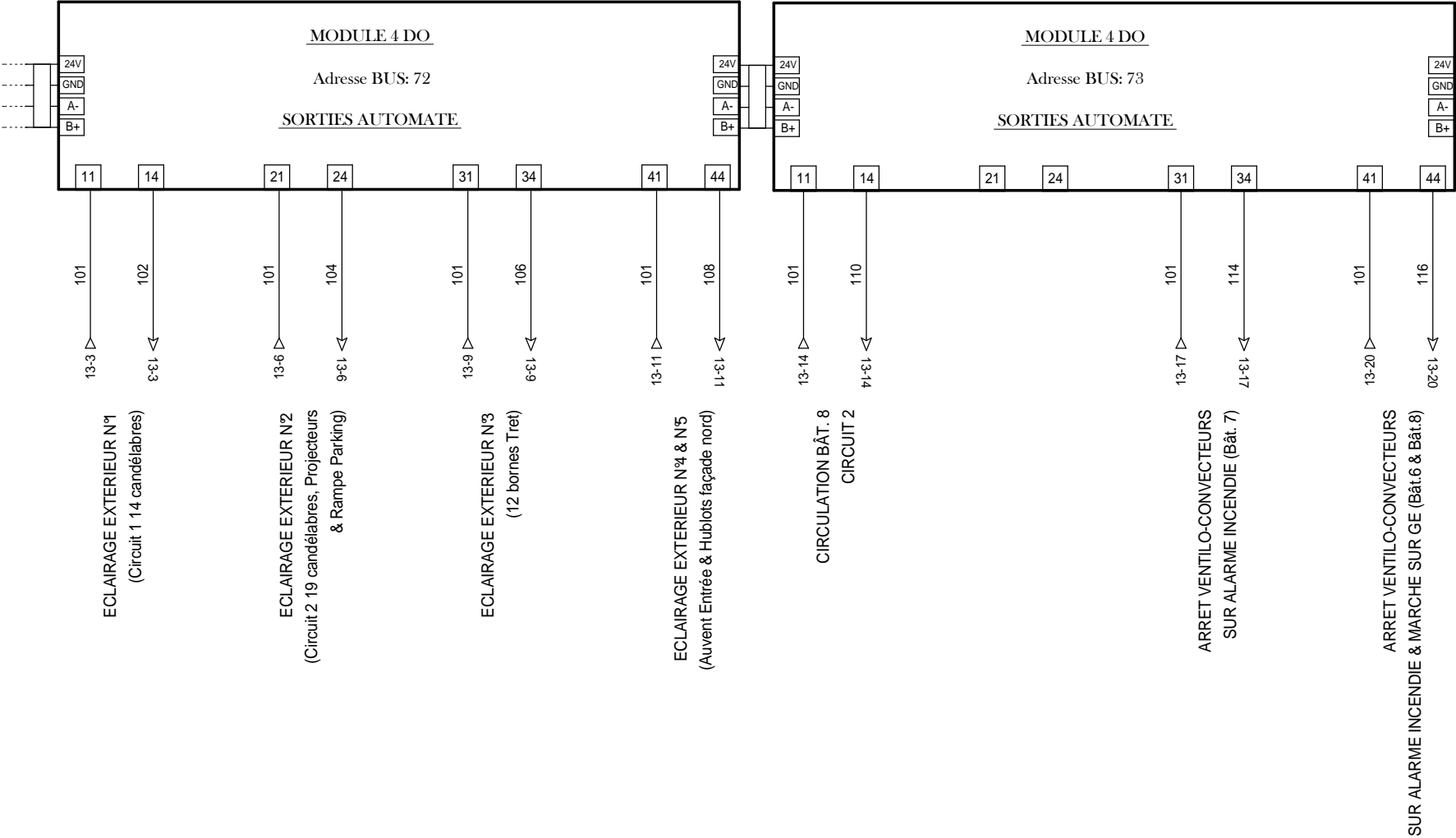
Entrées / Sorties

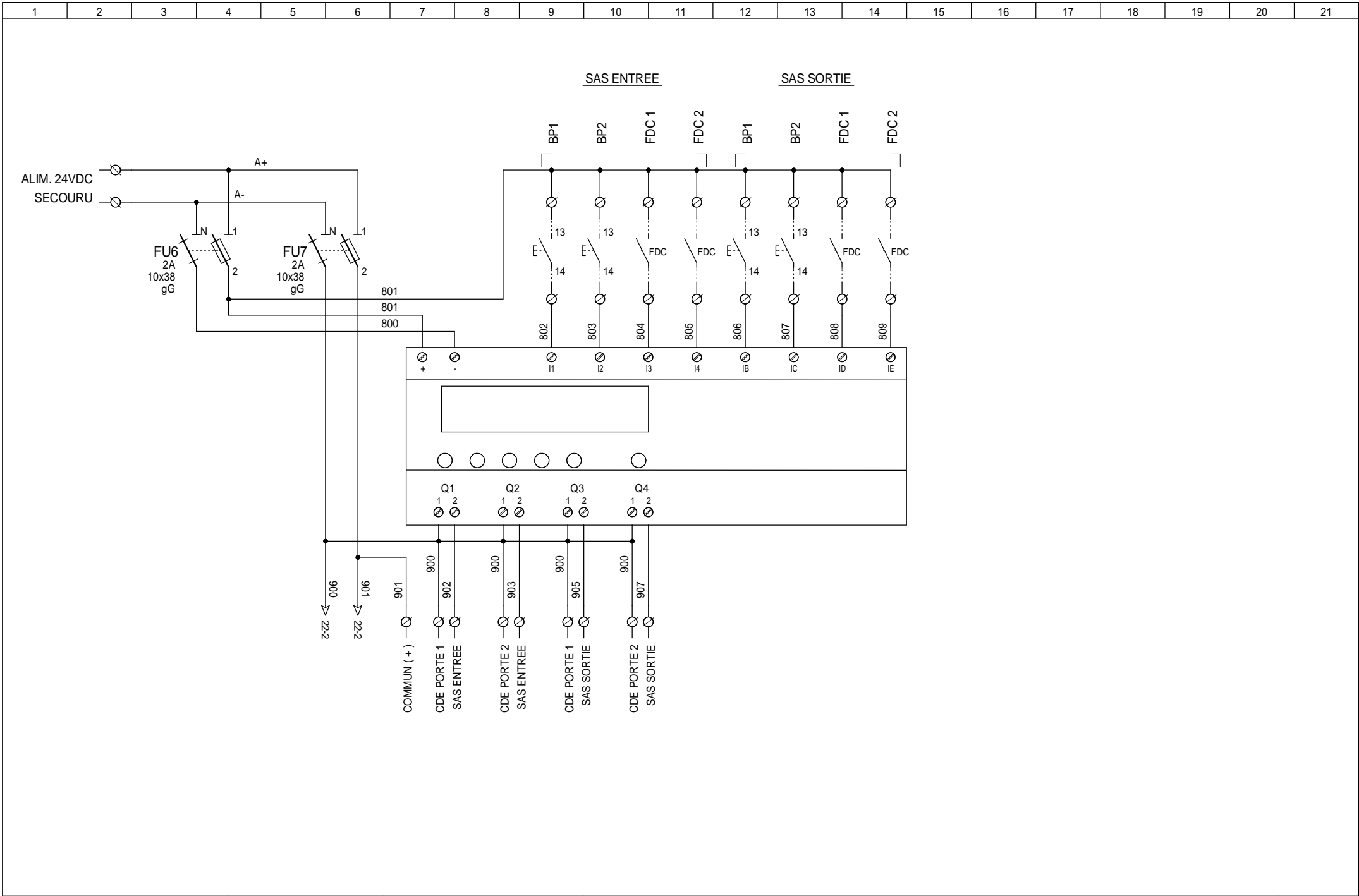
FOLIO

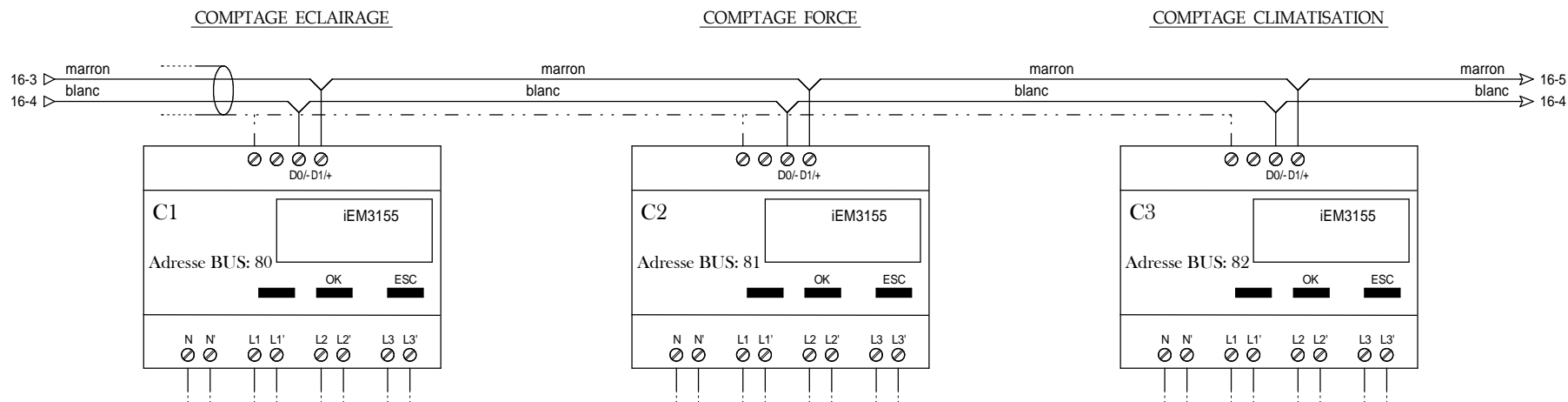
16

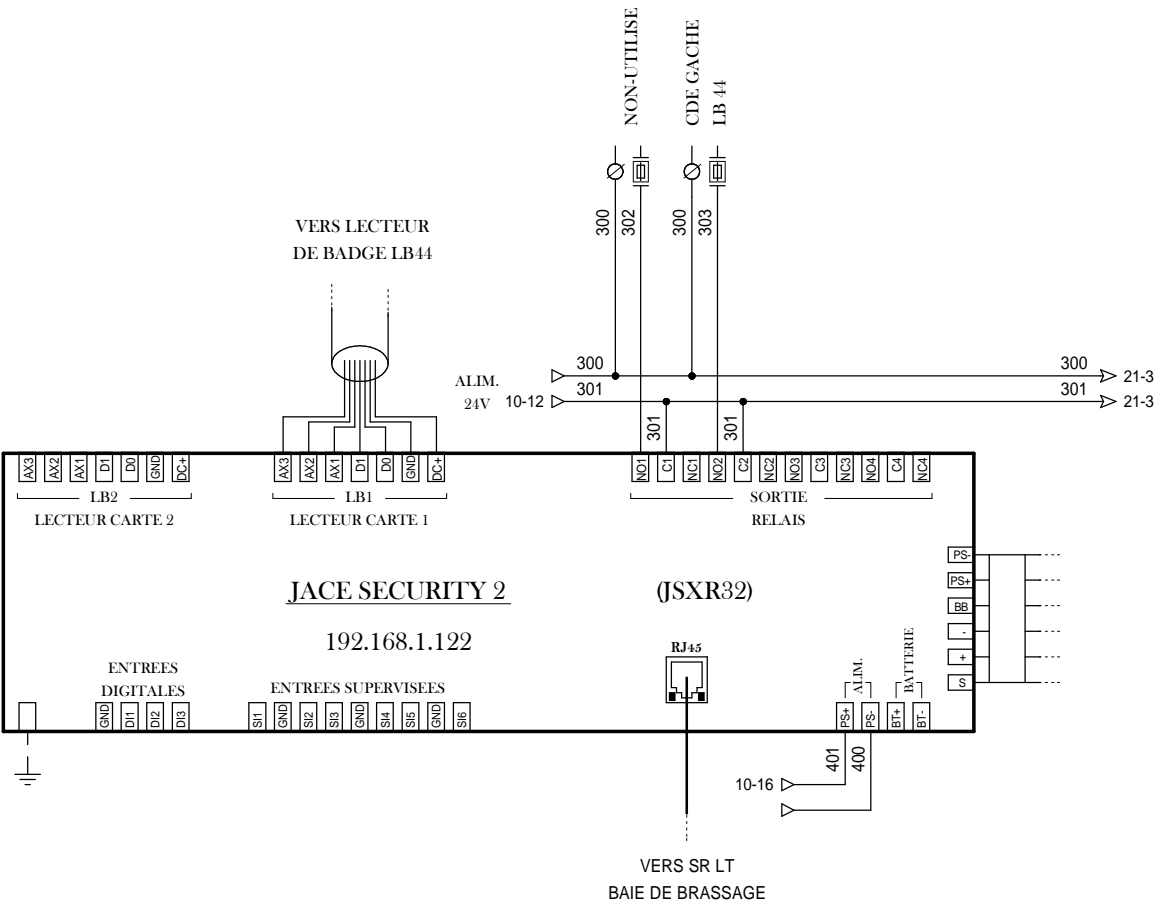
◀ 15 17 ▶

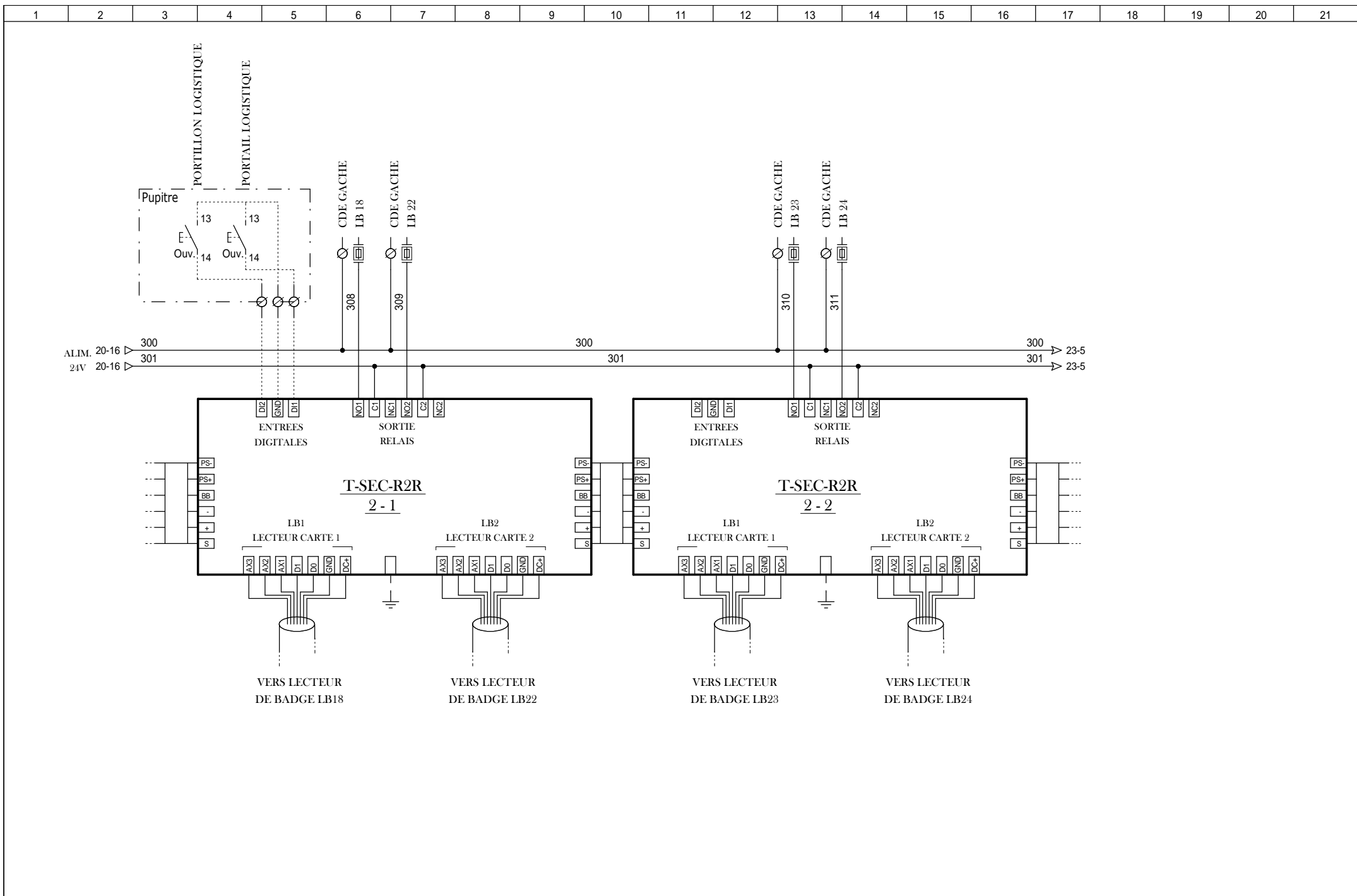
Logiciel SEE v. 4019

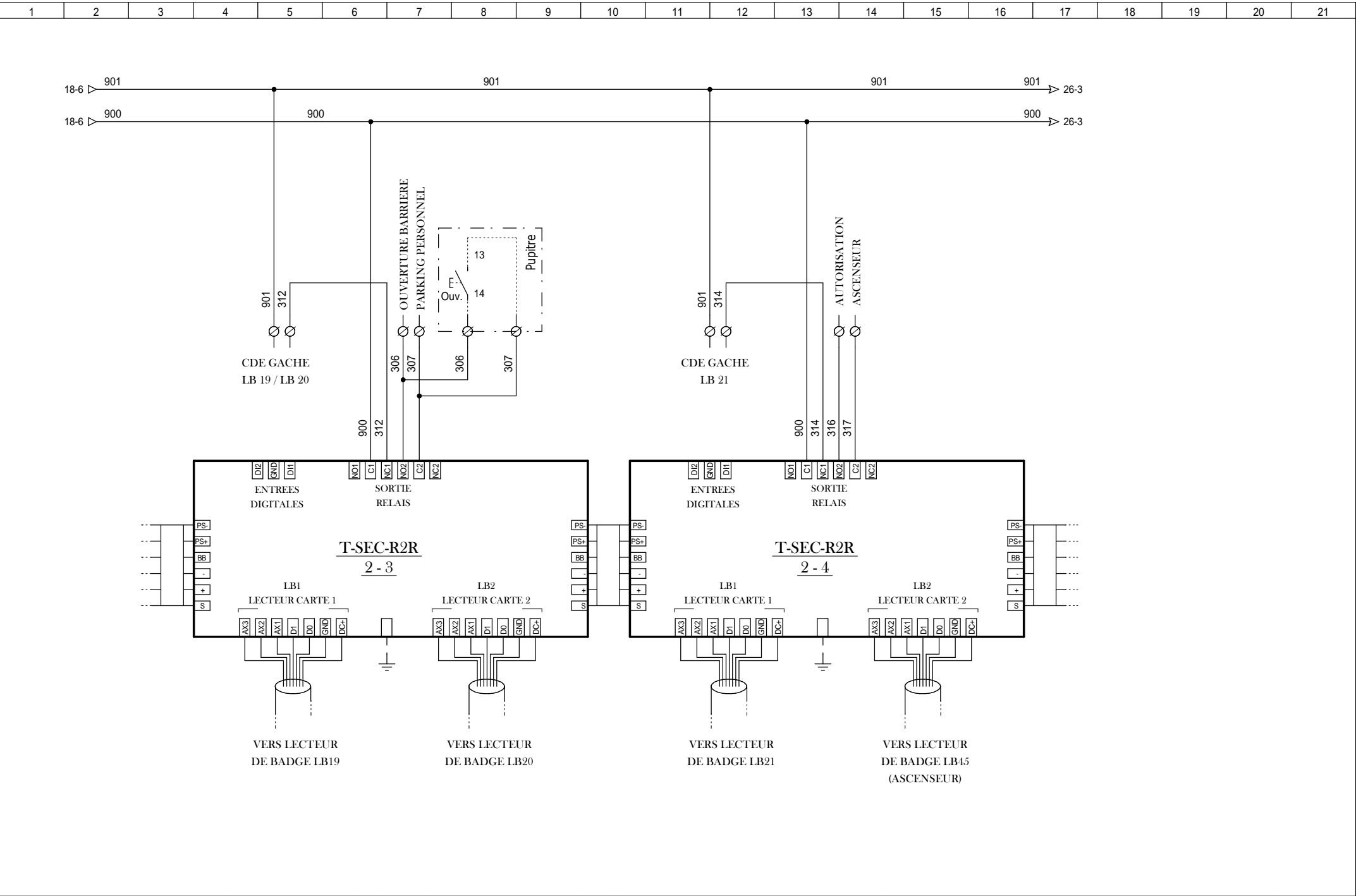


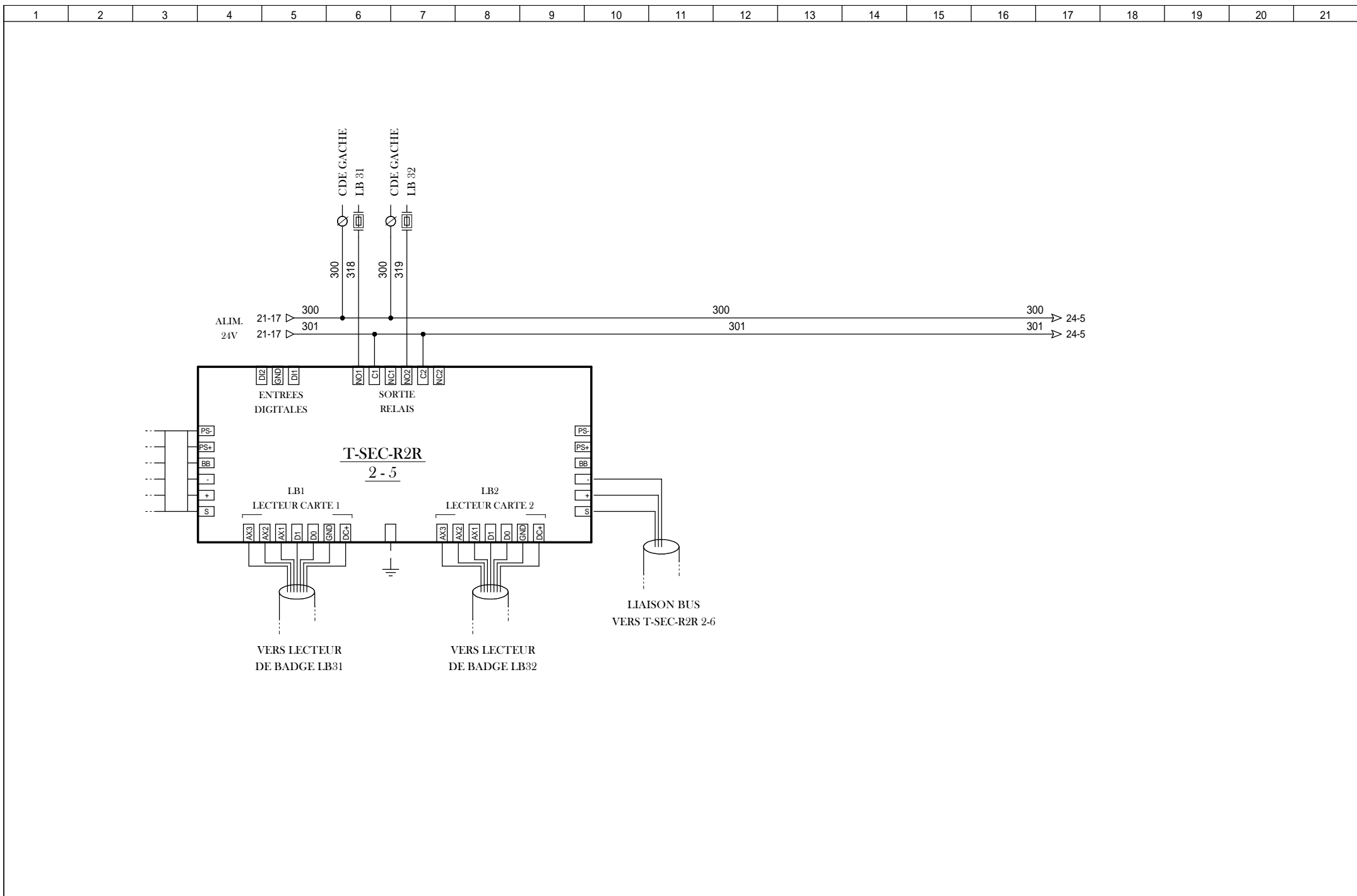


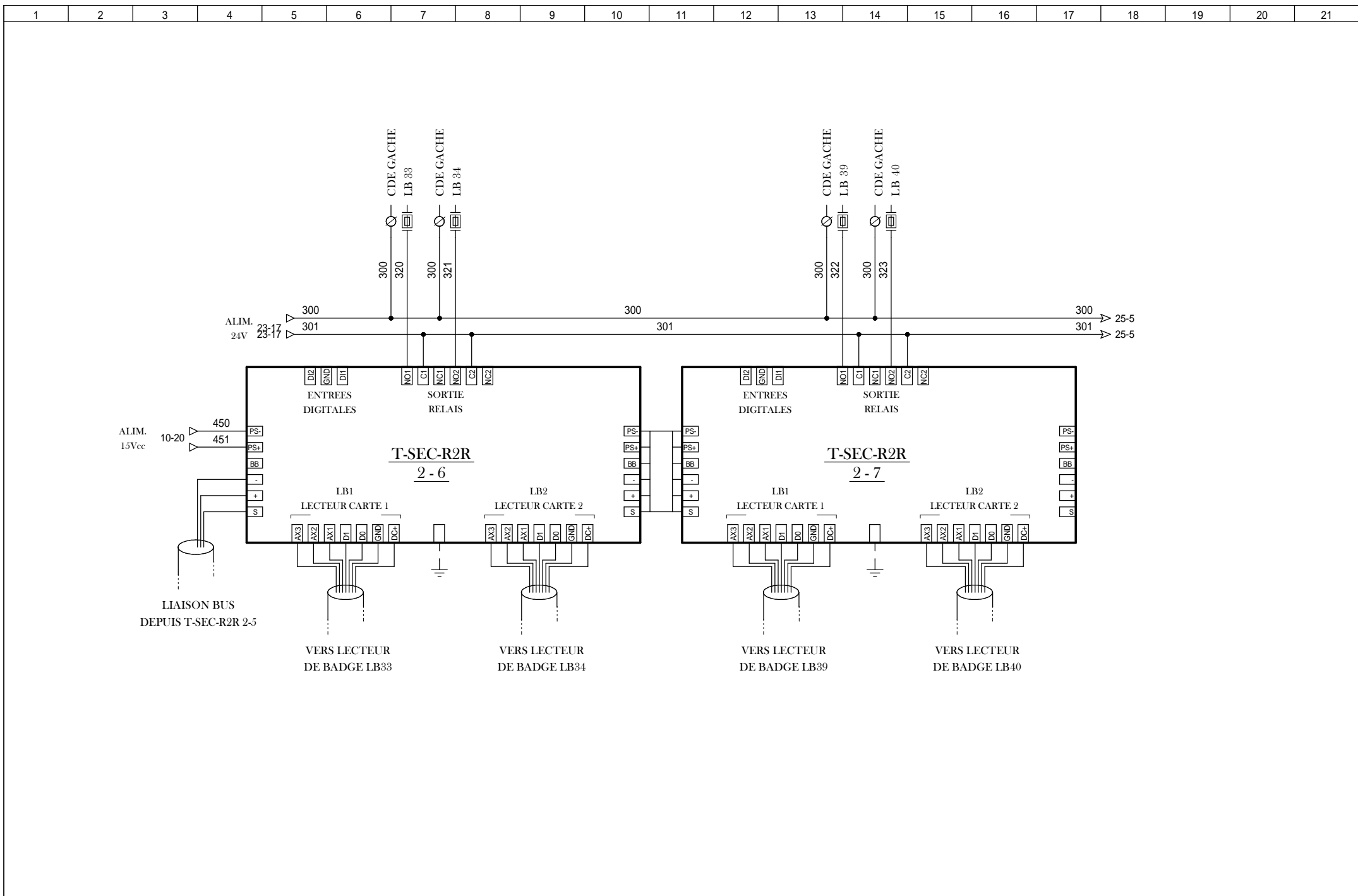


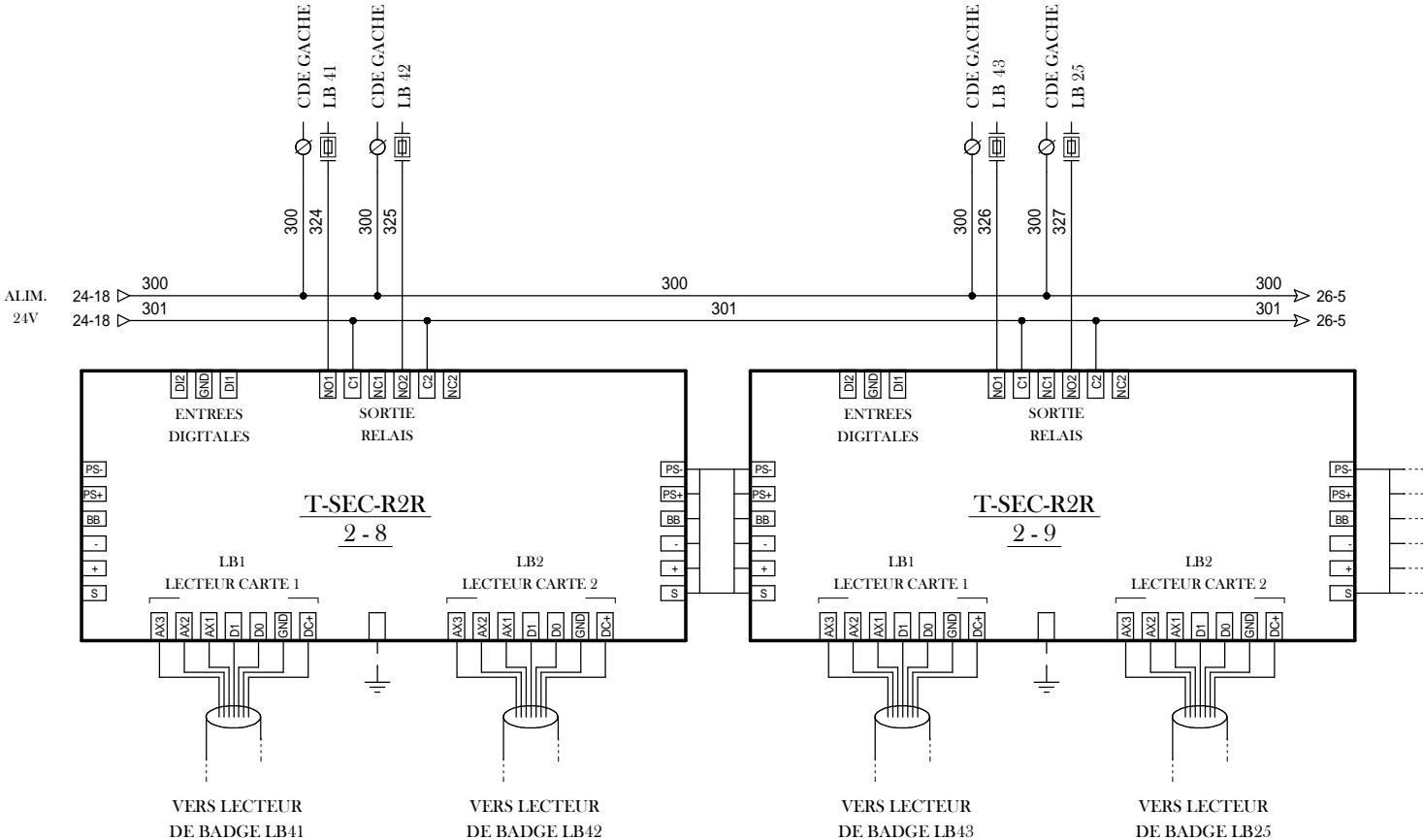


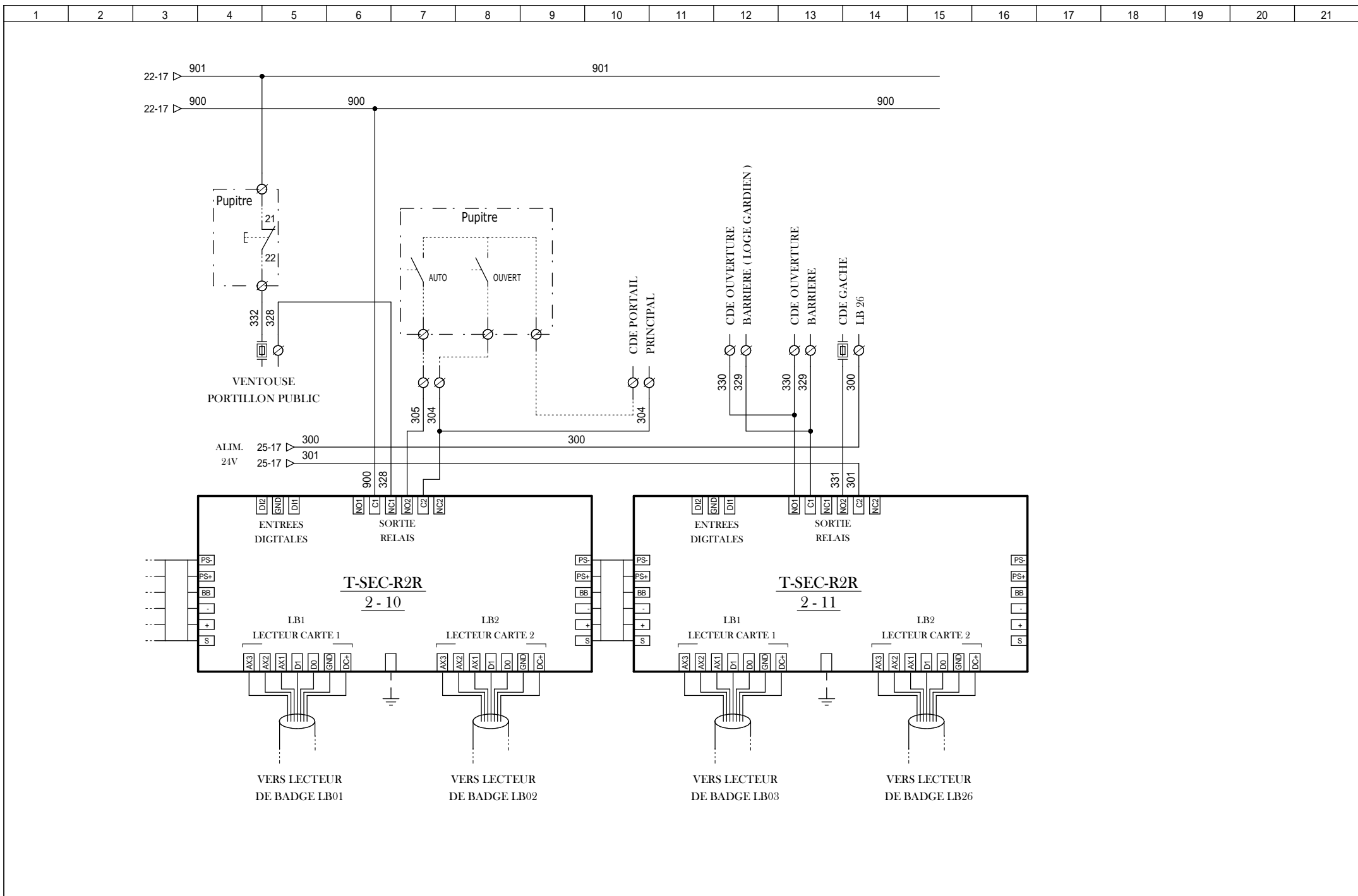












REPERE	FOLIO	DESIGNATION	REFERENCE	FABRICANT	QTE
C1	4	COMPTEUR D'ENERGIE MONOPHASES ET TRIPHASES, NORMES IEC 61557-12 ET IEC 6205	A9MEM3155	SCHNEIDER ELECTRIC	1
C2	7	COMPTEUR D'ENERGIE MONOPHASES ET TRIPHASES, NORMES IEC 61557-12 ET IEC 6205	A9MEM3155	SCHNEIDER ELECTRIC	1
C3	9	COMPTEUR D'ENERGIE MONOPHASES ET TRIPHASES, NORMES IEC 61557-12 ET IEC 6205	A9MEM3155	SCHNEIDER ELECTRIC	1
FU1	3	SECTIONNEUR FUSIBLE A TIROIR STI UNI + N 500V	15646	SCHNEIDER ELECTRIC	1
FU2	10	SECTIONNEUR FUSIBLE A TIROIR STI UNI + N 500V	15646	SCHNEIDER ELECTRIC	1
FU3	10	SECTIONNEUR FUSIBLE A TIROIR STI UNI + N 500V	15646	SCHNEIDER ELECTRIC	1
FU4	10	SECTIONNEUR FUSIBLE A TIROIR STI UNI + N 500V	15646	SCHNEIDER ELECTRIC	1
FU5	10	SECTIONNEUR FUSIBLE A TIROIR STI UNI + N 500V	15646	SCHNEIDER ELECTRIC	1
FU6	18	SECTIONNEUR FUSIBLE A TIROIR STI UNI + N 500V	15646	SCHNEIDER ELECTRIC	1
FU7	18	SECTIONNEUR FUSIBLE A TIROIR STI UNI + N 500V	15646	SCHNEIDER ELECTRIC	1
H1	3	VOYANT LUMINEUX	XB4BVM1	SCHNEIDER ELECTRIC	1
H2	10	VOYANT LUMINEUX	XB4BVM1	SCHNEIDER ELECTRIC	1
IGO	10	INTERRUPTEUR-SECTIONNEUR 3P+N 40A	A9S70740	SCHNEIDER ELECTRIC	1
IPC1	7	CONTACT AUXILIAIRE iSD	A9A26927	SCHNEIDER ELECTRIC	1
IPC1	7	INTERRUPTEUR DIFFERENTIEL iID TYPE AC 415VAC 4P 40A 30mA	A9R11440	SCHNEIDER ELECTRIC	1
IPC2	7	CONTACT AUXILIAIRE iSD	A9A26927	SCHNEIDER ELECTRIC	1
IPC2	7	INTERRUPTEUR DIFFERENTIEL iID TYPE AC 415VAC 4P 40A 30mA	A9R11440	SCHNEIDER ELECTRIC	1
IPC3	8	CONTACT AUXILIAIRE iSD	A9A26927	SCHNEIDER ELECTRIC	1
IPC3	8	INTERRUPTEUR DIFFERENTIEL iID TYPE AC 415VAC 4P 40A 30mA	A9R11440	SCHNEIDER ELECTRIC	1
IPC4	8	CONTACT AUXILIAIRE iSD	A9A26927	SCHNEIDER ELECTRIC	1
IPC4	8	INTERRUPTEUR DIFFERENTIEL iID TYPE AC 415VAC 4P 40A 30mA	A9R11440	SCHNEIDER ELECTRIC	1
KM1	13	CONTACTEUR ICT TETRA 4NO 25A 220-240V 50Hz	A9C24834	SCHNEIDER ELECTRIC	1
KM2	13	CONTACTEUR ICT TETRA 4NO 25A 220-240V 50Hz	A9C24834	SCHNEIDER ELECTRIC	1
KM3	13	CONTACTEUR ICT BI 2NO 25A 230-240VAC	A9C24732	SCHNEIDER ELECTRIC	1
KM4	13	CONTACTEUR ICT BI 2NO 25A 230-240VAC	A9C24732	SCHNEIDER ELECTRIC	1
KM12	13	CONTACTEUR ICT BI 2NO 25A 230-240VAC	A9C24732	SCHNEIDER ELECTRIC	1
KMC1	13	CONTACT AUXILIAIRE DE SIGNALISATION iACTs 1NO+1NF	A9C15914	SCHNEIDER ELECTRIC	1
KMC1	13	CONTACTEUR ICT TETRA 4NO 25A 220-240V 50Hz	A9C24834	SCHNEIDER ELECTRIC	1
KMC2	13	CONTACT AUXILIAIRE DE SIGNALISATION iACTs 1NO+1NF	A9C15914	SCHNEIDER ELECTRIC	1
KMC2	13	CONTACTEUR ICT TETRA 4NO 25A 220-240V 50Hz	A9C24834	SCHNEIDER ELECTRIC	1
Q1	4	DISJONCTEUR DT40 3P+N 10A 6kA COURBE C	A9N21064	SCHNEIDER ELECTRIC	1
Q1	4	BLOC VIGI DT40 3P+N CLASSE AC 25A 0.3A 400VAC	A9N21471	SCHNEIDER ELECTRIC	1
Q1	4	CONTACT AUXILIAIRE SD	A9N26927	SCHNEIDER ELECTRIC	1

REPERE	FOLIO	DESIGNATION	REFERENCE	FABRICANT	QTE
Q2	4	DISJONCTEUR DT40 3P+N 10A 6kA COURBE C	A9N21064	SCHNEIDER ELECTRIC	1
Q2	4	BLOC VIGI DT40 3P+N CLASSE AC 25A 0.3A 400VAC	A9N21471	SCHNEIDER ELECTRIC	1
Q2	4	CONTACT AUXILIAIRE SD	A9N26927	SCHNEIDER ELECTRIC	1
Q3	4	DISJONCTEUR DT40 1P+N 10A 6kA COURBE C	A9N21024	SCHNEIDER ELECTRIC	1
Q3	4	CONTACT AUXILIAIRE SD	A9N26927	SCHNEIDER ELECTRIC	1
Q4	4	DISJONCTEUR DT40 1P+N 10A 6kA COURBE C	A9N21024	SCHNEIDER ELECTRIC	1
Q4	4	CONTACT AUXILIAIRE SD	A9N26927	SCHNEIDER ELECTRIC	1
Q5	4	DISJONCTEUR DT40 1P+N 10A 6kA COURBE C	A9N21024	SCHNEIDER ELECTRIC	1
Q5	4	CONTACT AUXILIAIRE SD	A9N26927	SCHNEIDER ELECTRIC	1
Q6	4	DISJONCTEUR DT40 1P+N 10A 6kA COURBE C	A9N21024	SCHNEIDER ELECTRIC	1
Q6	4	CONTACT AUXILIAIRE SD	A9N26927	SCHNEIDER ELECTRIC	1
Q7	4	DISJONCTEUR DT40 1P+N 10A 6kA COURBE C	A9N21024	SCHNEIDER ELECTRIC	1
Q7	4	CONTACT AUXILIAIRE SD	A9N26927	SCHNEIDER ELECTRIC	1
Q8	4	DISJONCTEUR DT40 1P+N 10A 6kA COURBE C	A9N21024	SCHNEIDER ELECTRIC	1
Q8	4	CONTACT AUXILIAIRE SD	A9N26927	SCHNEIDER ELECTRIC	1
Q9	4	DISJONCTEUR DT40 1P+N 10A 6kA COURBE C	A9N21024	SCHNEIDER ELECTRIC	1
Q9	4	CONTACT AUXILIAIRE SD	A9N26927	SCHNEIDER ELECTRIC	1
Q10	4	DISJONCTEUR DT40 1P+N 10A 6kA COURBE C	A9N21024	SCHNEIDER ELECTRIC	1
Q10	4	CONTACT AUXILIAIRE SD	A9N26927	SCHNEIDER ELECTRIC	1
Q11	4	DISJONCTEUR DT40 1P+N 10A 6kA COURBE C	A9N21024	SCHNEIDER ELECTRIC	1
Q11	4	CONTACT AUXILIAIRE SD	A9N26927	SCHNEIDER ELECTRIC	1
Q12	4	DISJONCTEUR DT40 1P+N 10A 6kA COURBE C	A9N21024	SCHNEIDER ELECTRIC	1
Q12	4	CONTACT AUXILIAIRE SD	A9N26927	SCHNEIDER ELECTRIC	1
Q13	4	DISJONCTEUR DT40 1P+N 10A 6kA COURBE C	A9N21024	SCHNEIDER ELECTRIC	1
Q13	4	CONTACT AUXILIAIRE SD	A9N26927	SCHNEIDER ELECTRIC	1
Q14	4	DISJONCTEUR DT40 1P+N 10A 6kA COURBE C	A9N21024	SCHNEIDER ELECTRIC	1
Q14	4	CONTACT AUXILIAIRE SD	A9N26927	SCHNEIDER ELECTRIC	1
Q15	5	DISJONCTEUR DT40 1P+N 10A 6kA COURBE C	A9N21024	SCHNEIDER ELECTRIC	1
Q15	5	BLOC VIGI DT40 1P+N CLASSE AC 25A 30mA 230VAC	A9N21450	SCHNEIDER ELECTRIC	1
Q15	5	CONTACT AUXILIAIRE SD	A9N26927	SCHNEIDER ELECTRIC	1
Q16	5	DISJONCTEUR DT40 1P+N 10A 6kA COURBE C	A9N21024	SCHNEIDER ELECTRIC	1
Q16	5	CONTACT AUXILIAIRE SD	A9N26927	SCHNEIDER ELECTRIC	1
Q17	5	DISJONCTEUR DT40 1P+N 10A 6kA COURBE C	A9N21024	SCHNEIDER ELECTRIC	1

REPERE	FOLIO	DESIGNATION	REFERENCE	FABRICANT	QTE
Q17	5	CONTACT AUXILIAIRE SD	A9N26927	SCHNEIDER ELECTRIC	1
Q18	5	DISJONCTEUR DT40 1P+N 10A 6kA COURBE C	A9N21024	SCHNEIDER ELECTRIC	1
Q18	5	CONTACT AUXILIAIRE SD	A9N26927	SCHNEIDER ELECTRIC	1
Q19	5	DISJONCTEUR DT40 1P+N 10A 6kA COURBE C	A9N21024	SCHNEIDER ELECTRIC	1
Q19	5	CONTACT AUXILIAIRE SD	A9N26927	SCHNEIDER ELECTRIC	1
Q20	5	DISJONCTEUR DT40 1P+N 10A 6kA COURBE C	A9N21024	SCHNEIDER ELECTRIC	1
Q20	5	CONTACT AUXILIAIRE SD	A9N26927	SCHNEIDER ELECTRIC	1
Q21	5	DISJONCTEUR DT40 1P+N 10A 6kA COURBE C	A9N21024	SCHNEIDER ELECTRIC	1
Q21	5	CONTACT AUXILIAIRE SD	A9N26927	SCHNEIDER ELECTRIC	1
Q22	5	DISJONCTEUR DT40 1P+N 10A 6kA COURBE C	A9N21024	SCHNEIDER ELECTRIC	1
Q22	5	CONTACT AUXILIAIRE SD	A9N26927	SCHNEIDER ELECTRIC	1
Q23	6	DISJONCTEUR DT40 1P+N 10A 6kA COURBE C	A9N21024	SCHNEIDER ELECTRIC	1
Q23	6	CONTACT AUXILIAIRE SD	A9N26927	SCHNEIDER ELECTRIC	1
Q24	6	DISJONCTEUR DT40 1P+N 10A 6kA COURBE C	A9N21024	SCHNEIDER ELECTRIC	1
Q24	6	CONTACT AUXILIAIRE SD	A9N26927	SCHNEIDER ELECTRIC	1
Q25	6	DISJONCTEUR DT40 1P+N 10A 6kA COURBE C	A9N21024	SCHNEIDER ELECTRIC	1
Q25	6	CONTACT AUXILIAIRE SD	A9N26927	SCHNEIDER ELECTRIC	1
Q26	6	DISJONCTEUR DT40 1P+N 10A 6kA COURBE C	A9N21024	SCHNEIDER ELECTRIC	1
Q26	6	CONTACT AUXILIAIRE SD	A9N26927	SCHNEIDER ELECTRIC	1
Q27	6	DISJONCTEUR DT40 1P+N 16A 6kA, COURBE C	A9N21025	SCHNEIDER ELECTRIC	1
Q27	6	CONTACT AUXILIAIRE SD	A9N26927	SCHNEIDER ELECTRIC	1
Q28	6	DISJONCTEUR DT40 1P+N 16A 6kA, COURBE C	A9N21025	SCHNEIDER ELECTRIC	1
Q28	6	CONTACT AUXILIAIRE SD	A9N26927	SCHNEIDER ELECTRIC	1
Q29	7	DISJONCTEUR DT40 1P+N 16A 6kA, COURBE C	A9N21025	SCHNEIDER ELECTRIC	1
Q30	7	DISJONCTEUR DT40 1P+N 16A 6kA, COURBE C	A9N21025	SCHNEIDER ELECTRIC	1
Q31	7	DISJONCTEUR DT40 1P+N 16A 6kA, COURBE C	A9N21025	SCHNEIDER ELECTRIC	1
Q32	7	DISJONCTEUR DT40 1P+N 16A 6kA, COURBE C	A9N21025	SCHNEIDER ELECTRIC	1
Q33	7	DISJONCTEUR DT40 1P+N 16A 6kA, COURBE C	A9N21025	SCHNEIDER ELECTRIC	1
Q34	7	DISJONCTEUR DT40 1P+N 16A 6kA, COURBE C	A9N21025	SCHNEIDER ELECTRIC	1
Q35	7	DISJONCTEUR DT40 1P+N 16A 6kA, COURBE C	A9N21025	SCHNEIDER ELECTRIC	1
Q36	7	DISJONCTEUR DT40 1P+N 16A 6kA, COURBE C	A9N21025	SCHNEIDER ELECTRIC	1
Q37	7	DISJONCTEUR DT40 1P+N 16A 6kA, COURBE C	A9N21025	SCHNEIDER ELECTRIC	1
Q38	7	DISJONCTEUR DT40 1P+N 16A 6kA, COURBE C	A9N21025	SCHNEIDER ELECTRIC	1

REPERE	FOLIO	DESIGNATION	REFERENCE	FABRICANT	QTE
Q39	7	DISJONCTEUR DT40 1P+N 16A 6kA, COURBE C	A9N21025	SCHNEIDER ELECTRIC	1
Q40	7	DISJONCTEUR DT40 1P+N 16A 6kA, COURBE C	A9N21025	SCHNEIDER ELECTRIC	1
Q41	8	DISJONCTEUR DT40 1P+N 16A 6kA, COURBE C	A9N21025	SCHNEIDER ELECTRIC	1
Q42	8	DISJONCTEUR DT40 1P+N 16A 6kA, COURBE C	A9N21025	SCHNEIDER ELECTRIC	1
Q43	8	DISJONCTEUR DT40 1P+N 16A 6kA, COURBE C	A9N21025	SCHNEIDER ELECTRIC	1
Q44	8	DISJONCTEUR DT40 1P+N 16A 6kA, COURBE C	A9N21025	SCHNEIDER ELECTRIC	1
Q45	8	DISJONCTEUR DT40 1P+N 16A 6kA, COURBE C	A9N21025	SCHNEIDER ELECTRIC	1
Q46	8	DISJONCTEUR DT40 1P+N 16A 6kA, COURBE C	A9N21025	SCHNEIDER ELECTRIC	1
Q47	8	DISJONCTEUR DT40 1P+N 10A 6kA COURBE C	A9N21024	SCHNEIDER ELECTRIC	1
Q47	8	CONTACT AUXILIAIRE SD	A9N26927	SCHNEIDER ELECTRIC	1
Q48	8	DISJONCTEUR DT40 1P+N 16A 6kA, COURBE C	A9N21025	SCHNEIDER ELECTRIC	1
Q49	8	DISJONCTEUR DT40 1P+N 16A 6kA, COURBE C	A9N21025	SCHNEIDER ELECTRIC	1
Q50	8	DISJONCTEUR DT40 1P+N 16A 6kA, COURBE C	A9N21025	SCHNEIDER ELECTRIC	1
Q51	8	DISJONCTEUR DT40 1P+N 16A 6kA, COURBE C	A9N21025	SCHNEIDER ELECTRIC	1
Q52	9	DISJONCTEUR DT40 3P 10A 6kA COURBE C	A9N21044	SCHNEIDER ELECTRIC	1
Q52	9	CONTACT AUXILIAIRE SD	A9N26927	SCHNEIDER ELECTRIC	1
Q53	9	DISJONCTEUR DT40 3P 10A 6kA COURBE C	A9N21044	SCHNEIDER ELECTRIC	1
Q53	9	CONTACT AUXILIAIRE SD	A9N26927	SCHNEIDER ELECTRIC	1
Q54	9	DISJONCTEUR DT40 1P+N 10A 6kA COURBE C	A9N21024	SCHNEIDER ELECTRIC	1
Q54	9	CONTACT AUXILIAIRE SD	A9N26927	SCHNEIDER ELECTRIC	1
Q55	9	DISJONCTEUR DT40 1P+N 10A 6kA COURBE C	A9N21024	SCHNEIDER ELECTRIC	1
Q55	9	CONTACT AUXILIAIRE SD	A9N26927	SCHNEIDER ELECTRIC	1
Q56	9	DISJONCTEUR DT40 1P+N 10A 6kA COURBE C	A9N21024	SCHNEIDER ELECTRIC	1
Q56	9	CONTACT AUXILIAIRE SD	A9N26927	SCHNEIDER ELECTRIC	1
Q57	9	DISJONCTEUR DT40 1P+N 10A 6kA COURBE C	A9N21024	SCHNEIDER ELECTRIC	1
Q57	9	CONTACT AUXILIAIRE SD	A9N26927	SCHNEIDER ELECTRIC	1
Q58	9	DISJONCTEUR DT40 1P+N 10A 6kA COURBE C	A9N21024	SCHNEIDER ELECTRIC	1
Q58	9	CONTACT AUXILIAIRE SD	A9N26927	SCHNEIDER ELECTRIC	1
Q59	9	DISJONCTEUR DT40 1P+N 10A 6kA COURBE C	A9N21024	SCHNEIDER ELECTRIC	1
Q59	9	CONTACT AUXILIAIRE SD	A9N26927	SCHNEIDER ELECTRIC	1
Q60	9	DISJONCTEUR DT40 1P+N 16A 6kA, COURBE C	A9N21025	SCHNEIDER ELECTRIC	1
Q60	9	CONTACT AUXILIAIRE SD	A9N26927	SCHNEIDER ELECTRIC	1
QA	10	DISJONCTEUR DT40 1P+N 2A 6kA, COURBE C	A9N21020	SCHNEIDER ELECTRIC	1

REPERE	FOLIO	DESIGNATION	REFERENCE	FABRICANT	QTE
QC	3	DISJONCTEUR DT40 1P+N 10A 6kA COURBE C	A9N21024	SCHNEIDER ELECTRIC	1
QC	3	CONTACT AUXILIAIRE SD	A9N26927	SCHNEIDER ELECTRIC	1
QCL	9	DISJONCTEUR DT40 3P+N 25A 6kA COURBE C	A9N21067	SCHNEIDER ELECTRIC	1
QCL	9	CONTACT AUXILIAIRE SD	A9N26927	SCHNEIDER ELECTRIC	1
QG	3	DISJONCTEUR NG125N TETRA 100A COURBE C	18659	SCHNEIDER ELECTRIC	1
QO.1	11	CONTACT AUXILIAIRE iSD	A9A26927	SCHNEIDER ELECTRIC	1
QO.1	11	DISJONCTEUR DT40 1P+N 16A 6kA, COURBE C	A9N21025	SCHNEIDER ELECTRIC	1
QO.1	11	BLOC VIGI DT40 1P+N CLASSE AC 25A 30mA 230VAC	A9N21450	SCHNEIDER ELECTRIC	1
QO.2	11	CONTACT AUXILIAIRE iSD	A9A26927	SCHNEIDER ELECTRIC	1
QO.2	11	DISJONCTEUR DT40 1P+N 16A 6kA, COURBE C	A9N21025	SCHNEIDER ELECTRIC	1
QO.2	11	BLOC VIGI DT40 1P+N CLASSE AC 25A 30mA 230VAC	A9N21450	SCHNEIDER ELECTRIC	1
QO.3	11	CONTACT AUXILIAIRE iSD	A9A26927	SCHNEIDER ELECTRIC	1
QO.3	11	DISJONCTEUR DT40 1P+N 16A 6kA, COURBE C	A9N21025	SCHNEIDER ELECTRIC	1
QO.3	11	BLOC VIGI DT40 1P+N CLASSE AC 25A 30mA 230VAC	A9N21450	SCHNEIDER ELECTRIC	1
QO.4	11	CONTACT AUXILIAIRE iSD	A9A26927	SCHNEIDER ELECTRIC	1
QO.4	11	DISJONCTEUR DT40 1P+N 16A 6kA, COURBE C	A9N21025	SCHNEIDER ELECTRIC	1
QO.4	11	BLOC VIGI DT40 1P+N CLASSE AC 25A 30mA 230VAC	A9N21450	SCHNEIDER ELECTRIC	1
QO.5	11	CONTACT AUXILIAIRE iSD	A9A26927	SCHNEIDER ELECTRIC	1
QO.5	11	DISJONCTEUR DT40 1P+N 16A 6kA, COURBE C	A9N21025	SCHNEIDER ELECTRIC	1
QO.5	11	BLOC VIGI DT40 1P+N CLASSE AC 25A 30mA 230VAC	A9N21450	SCHNEIDER ELECTRIC	1
QO.6	11	CONTACT AUXILIAIRE iSD	A9A26927	SCHNEIDER ELECTRIC	1
QO.6	11	DISJONCTEUR DT40 1P+N 16A 6kA, COURBE C	A9N21025	SCHNEIDER ELECTRIC	1
QO.6	11	BLOC VIGI DT40 1P+N CLASSE AC 25A 30mA 230VAC	A9N21450	SCHNEIDER ELECTRIC	1
QO.7	11	CONTACT AUXILIAIRE iSD	A9A26927	SCHNEIDER ELECTRIC	1
QO.7	11	DISJONCTEUR DT40 1P+N 16A 6kA, COURBE C	A9N21025	SCHNEIDER ELECTRIC	1
QO.7	11	BLOC VIGI DT40 1P+N CLASSE AC 25A 30mA 230VAC	A9N21450	SCHNEIDER ELECTRIC	1
QO.8	11	CONTACT AUXILIAIRE iSD	A9A26927	SCHNEIDER ELECTRIC	1
QO.8	11	DISJONCTEUR DT40 1P+N 16A 6kA, COURBE C	A9N21025	SCHNEIDER ELECTRIC	1
QO.8	11	BLOC VIGI DT40 1P+N CLASSE AC 25A 30mA 230VAC	A9N21450	SCHNEIDER ELECTRIC	1
QO.9	11	CONTACT AUXILIAIRE iSD	A9A26927	SCHNEIDER ELECTRIC	1
QO.9	11	DISJONCTEUR DT40 1P+N 16A 6kA, COURBE C	A9N21025	SCHNEIDER ELECTRIC	1
QO.9	11	BLOC VIGI DT40 1P+N CLASSE AC 25A 30mA 230VAC	A9N21450	SCHNEIDER ELECTRIC	1
QO.10	11	CONTACT AUXILIAIRE iSD	A9A26927	SCHNEIDER ELECTRIC	1

REPERE	FOLIO	DESIGNATION	REFERENCE	FABRICANT	QTE
QO.10	11	DISJONCTEUR DT40 1P+N 16A 6kA, COURBE C	A9N21025	SCHNEIDER ELECTRIC	1
QO.10	11	BLOC VIGI DT40 1P+N CLASSE AC 25A 30mA 230VAC	A9N21450	SCHNEIDER ELECTRIC	1
QO.11	11	CONTACT AUXILIAIRE iSD	A9A26927	SCHNEIDER ELECTRIC	1
QO.11	11	DISJONCTEUR DT40 1P+N 16A 6kA, COURBE C	A9N21025	SCHNEIDER ELECTRIC	1
QO.11	11	BLOC VIGI DT40 1P+N CLASSE AC 25A 30mA 230VAC	A9N21450	SCHNEIDER ELECTRIC	1
QO.12	11	CONTACT AUXILIAIRE iSD	A9A26927	SCHNEIDER ELECTRIC	1
QO.12	11	DISJONCTEUR DT40 1P+N 16A 6kA, COURBE C	A9N21025	SCHNEIDER ELECTRIC	1
QO.12	11	BLOC VIGI DT40 1P+N CLASSE AC 25A 30mA 230VAC	A9N21450	SCHNEIDER ELECTRIC	1
QO.13	11	CONTACT AUXILIAIRE iSD	A9A26927	SCHNEIDER ELECTRIC	1
QO.13	11	DISJONCTEUR DT40 1P+N 16A 6kA, COURBE C	A9N21025	SCHNEIDER ELECTRIC	1
QO.13	11	BLOC VIGI DT40 1P+N CLASSE AC 25A 30mA 230VAC	A9N21450	SCHNEIDER ELECTRIC	1
QO.14	11	CONTACT AUXILIAIRE iSD	A9A26927	SCHNEIDER ELECTRIC	1
QO.14	11	DISJONCTEUR DT40 1P+N 16A 6kA, COURBE C	A9N21025	SCHNEIDER ELECTRIC	1
QO.14	11	BLOC VIGI DT40 1P+N CLASSE AC 25A 30mA 230VAC	A9N21450	SCHNEIDER ELECTRIC	1
QO.15	11	CONTACT AUXILIAIRE iSD	A9A26927	SCHNEIDER ELECTRIC	1
QO.15	11	DISJONCTEUR DT40 1P+N 16A 6kA, COURBE C	A9N21025	SCHNEIDER ELECTRIC	1
QO.15	11	BLOC VIGI DT40 1P+N CLASSE AC 25A 30mA 230VAC	A9N21450	SCHNEIDER ELECTRIC	1
QO.16	11	CONTACT AUXILIAIRE iSD	A9A26927	SCHNEIDER ELECTRIC	1
QO.16	11	DISJONCTEUR DT40 1P+N 16A 6kA, COURBE C	A9N21025	SCHNEIDER ELECTRIC	1
QO.16	11	BLOC VIGI DT40 1P+N CLASSE AC 25A 30mA 230VAC	A9N21450	SCHNEIDER ELECTRIC	1
QO.17	11	CONTACT AUXILIAIRE iSD	A9A26927	SCHNEIDER ELECTRIC	1
QO.17	11	DISJONCTEUR DT40 1P+N 16A 6kA, COURBE C	A9N21025	SCHNEIDER ELECTRIC	1
QO.17	11	BLOC VIGI DT40 1P+N CLASSE AC 25A 30mA 230VAC	A9N21450	SCHNEIDER ELECTRIC	1
QO.18	12	CONTACT AUXILIAIRE iSD	A9A26927	SCHNEIDER ELECTRIC	1
QO.18	12	DISJONCTEUR DT40 1P+N 16A 6kA, COURBE C	A9N21025	SCHNEIDER ELECTRIC	1
QO.18	12	BLOC VIGI DT40 1P+N CLASSE AC 25A 30mA 230VAC	A9N21450	SCHNEIDER ELECTRIC	1
QO.19	12	CONTACT AUXILIAIRE iSD	A9A26927	SCHNEIDER ELECTRIC	1
QO.19	12	DISJONCTEUR DT40 1P+N 10A 6kA COURBE C	A9N21024	SCHNEIDER ELECTRIC	1
QO.19	12	BLOC VIGI DT40 1P+N CLASSE AC 25A 300mA 230VAC	A9N21451	SCHNEIDER ELECTRIC	1
QO.20	12	CONTACT AUXILIAIRE iSD	A9A26927	SCHNEIDER ELECTRIC	1
QO.20	12	DISJONCTEUR DT40 1P+N 10A 6kA COURBE C	A9N21024	SCHNEIDER ELECTRIC	1
QO.20	12	BLOC VIGI DT40 1P+N CLASSE AC 25A 300mA 230VAC	A9N21451	SCHNEIDER ELECTRIC	1
QO.21	12	DISJONCTEUR DT40 1P+N 10A 6kA COURBE C	A9N21024	SCHNEIDER ELECTRIC	1

1	2	3	4	5	6	7	8	9	10	11	12	13	14	15	16	17	18	19	20	21
---	---	---	---	---	---	---	---	---	----	----	----	----	----	----	----	----	----	----	----	----

[illegible]